

Villa en Atalaya

Referencia: R4014661

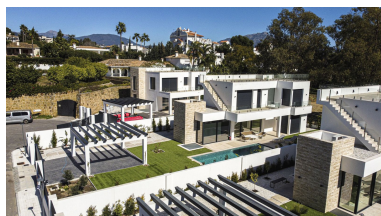


Dormitorios: 6
Estado: Venta

Baños: 6
Tipo de propiedad: Villa

M²: 412
Plazas: por petición

Precio: 1.950.000 €



Descripción: ¡BIENVENIDO A LA NUEVA PROMOCIÓN DE 3 VILLAS MODERNAS DE LUJO BORDEANDO LA NATURALEZA EN MONTE BIARRITZ, NUEVA ATALAYA, ESTEPONA! ¡DESCUBRE NUESTRA VILLA DUNAS! Muchos de los nuevos clientes que descubren la Costa del Sol buscarán una ubicación tranquila, privada y familiar, que al mismo tiempo esté cerca de la naturaleza y a pocos minutos en coche de tiendas, escuelas, restaurantes y otros servicios. La zona de Monte Biarritz ofrece excelentes conexiones con Benahavis, San Pedro Alcántara, Estepona, Puerto Banús y Marbella ciudad en un radio de quince minutos. Nuestro proyecto de 3 nuevas villas modernas de calidad es la elección perfecta para estos recién llegados debido a su ubicación tranquila en una calle sin salida, su espacio habitable de planta abierta espacioso y bien organizado, sus 4 dormitorios en suite perfectamente equipados (1 de los dormitorios en el nivel inferior del sótano) y su acogedora zona privada de jardín/piscina... ¡Todo esto, justo al borde del mundo natural! ¡Todo ello, a sólo cinco minutos en coche de la playa, centros comerciales, restaurantes, colegios y campos de golf! EL DISEÑO: Las villas ofrecen una opción moderna de diseño arquitectónico con muchas soluciones de luz natural, que se adaptan perfectamente al barrio en permanente modernización y al entorno verde. LAS CUALIDADES: Los espacios interiores han sido cuidadosamente planificados para ofrecer comodidad y calidad a los nuevos propietarios. El foco principal se puso en el uso del conocido diseño innovador, características de alta tecnología y la inmejorable calidad de los materiales de "Porcelanosa", que es hoy una importante referencia tanto en el mercado español como en el internacional. LOS ELECTRODOMÉSTICOS: Los electrodomésticos "Bosch" no sólo se adaptan perfectamente a cualquier cocina, sino que el rendimiento y la fiabilidad de sus productos de alta calidad también complementan perfectamente las rutinas diarias de sus usuarios. Elegimos "Bosch" por sus características y funciones, que hacen que cada día sea más fácil y agradable. EL CONFORT: Aunque tenemos uno de los mejores climas del mundo, los inviernos también pueden ser un poco fríos. Nuestras villas ofrecen una solución de calefacción por suelo radiante en toda la planta baja y en el primer piso, lo que crea una sensación invernal acogedora y sin esfuerzo y un lujo moderno innegable adicional a la casa de nuevo estilo. EL APARCAMIENTO: Debido a que el automóvil es una de las posesiones más preciadas de cualquier familia, mantenerlo seguro es una gran inversión. Por ello, optamos por instalar una marquesina para 2 coches como solución de aparcamiento. Consideramos que una cochera puede ser al mismo tiempo un complemento bonito y discreto para la propiedad. VILLA DUNAS: En la planta baja encontramos: un salón, comedor y cocina de planta abierta con terrazas al aire libre, un pequeño trastero, un baño de visitas y el dormitorio de invitados en suite con su terraza privada. La primera planta se distribuye en un dormitorio principal en suite con su amplia terraza privada y el segundo dormitorio de invitados con su propio baño y balcón. La planta cubierta ofrece una amplia zona de solárium con preinstalación de jacuzzi incorporado. Hay algunas vistas parciales al mar desde este nivel. El nivel del sótano de estas villas presenta un tercer dormitorio de invitados con una pequeña ventana de luz natural, gimnasio, sala de cine y trastero. Con piscina privada, jardín y garaje para 2 coches.

Destacado:

None, Obra nueva, Piscina, Aire acondicionado, Vistas al mar, None, Jardín privado, Plazas, Inversión, Lujo