

Villa en Benahavís

Referencia: R4201366

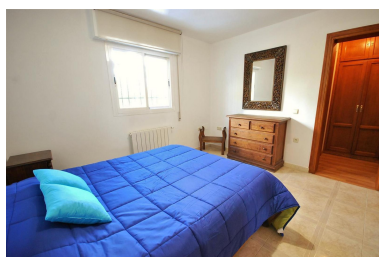


Dormitorios: 2  
Estado: Venta

Baños: por petición  
Tipo de propiedad: Villa

M<sup>2</sup>: 115  
Plazas: por petición

Precio: 400.000 €



Descripción: Encantadora casa pareada de 2 dormitorios en el impresionante pueblo de Benahavís, rodeada de montañas y situada justo encima del río Guadalmina. La casa está construida en una parcela de 180m2 dándole mucho espacio exterior, incluyendo estacionamiento privado y una terraza en esquina. En la planta baja tenemos una luminosa cocina totalmente equipada con vistas a la terraza orientada al sur, aseo y salón-comedor a doble altura dando la sensación que el comedor es independiente. El salón tiene salida a una terraza orientada al norte. En la planta superior está la suite principal con vestidor y otro dormitorio con vestidor y baño familiar. La terraza en planta alta se convirtió en lo que potencialmente podría ser el tercer dormitorio pero al tener su acceso a través del segundo dormitorio ha quedado como un vestidor estupendo. La propiedad se encuentra a poca distancia de todo tipo de servicios, incluyendo tiendas, bares y restaurantes, instalaciones deportivas, parques infantiles y más. ¡Es una propiedad con gran potencial y mil opciones de reforma y extensión! Pareado, Benahavis, Costa del Sol. 2 Dormitorios, 2.5 Baños, Construidos 115 m<sup>2</sup>, Jardín/Terreno 181 m<sup>2</sup>. Posición : Campo, Pueblo, Pueblo de Montaña, Cerca de Golf, Cerca de Tiendas, Cerca de Colegios, Cerca de los Bosques. Orientación : Norte, Sur. Estado : Buen. Climatización : Calefacción Central.. Vistas : Montaña, Urbanas. Características : Armarios Empotrados, Terraza Privada, Baño En-Suite, Acristalamiento Dobles. Muebles : Opcionales. Cocina : Equipada. Aparcamiento : Privado. Servicios Públicos : Electricidad, Agua Potable, Teléfono. Categoría : Reventa.

---

Destacado:

Golf, Vistas a la montaña, None, Plazas, Reventa