

Villa en Atalaya

Referencia: R4266268

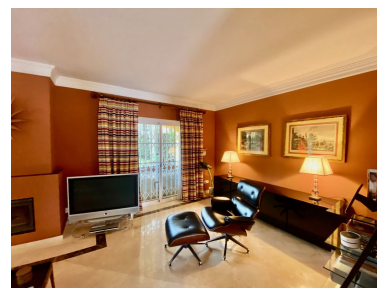


Dormitorios: 4  
Estado: Venta

Baños: por petición  
Tipo de propiedad: Villa

M<sup>2</sup>: 290  
Plazas: por petición

Precio: 900.000 €





---

Descripción: Fantástica villa independiente construida en una amplia parcela de 1000m<sup>2</sup>, Estratégicamente ubicada en la zona de Monte Biarritz zona residencial próxima a restaurantes, supermercados, colegios, centro comercial a 5 minutos de San Pedro de Alcántara, Guadalmina y 15 minutos de Marbella y Puerto Banús y a un paseo caminando a la playa. La vivienda se distribuye en 2 plantas: La planta principal hall de entrada con un gran armario empotrado, amplio y luminoso salón comedor con chimenea y salida directa al porche cubierto, jardín y piscina comunitaria para 10 vecinos, cocina completamente equipada abierta, zona de lavadero, independiente y un aseo de gran tamaño. En la primera planta dormitorio principal con baño en suite amplio y luminoso con salida a una terraza, zona de vestidor, dos dormitorios dobles con armarios empotrados y terraza que comparten un segundo baño. La propiedad se encuentra en perfecto estado con materiales de primera calidad y espacios de gran tamaño. Tiene una casa independiente de invitados, zona de barbacoa y un garaje privado subterráneo con capacidad para dos coches. En el precio de la comunidad esta incluido el mantenimiento de jardín. Villa - Chalet, Atalaya, Costa del Sol. 4 Dormitorios, 2.5 Baños, Construidos 290 m<sup>2</sup>, Terraza 50 m<sup>2</sup>, Jardín/Terreno 1035 m<sup>2</sup>. Posición : Área Comercial, Cerca de Golf, Cerca de Puerto, Cerca de Tiendas, Cerca de Ciudad, Cerca de Colegios, Cerca de Marina, Urbanización. Orientación : Sur, Oeste. Estado : Excelente. Piscina : Comunitaria. Climatización : Aire Acondicionado, Chimenea. Vistas : Montaña, Jardín, Piscina. Características : Terraza Cubierta, Armarios Empotrados, Cerca de Transporte, Terraza Privada, Trastero, Lavadero, Baño En-Suite, Suelos de Mármol, Doble acristalamiento. Cocina : Equipada. Jardín : Comunitario, Privado. Seguridad : Recinto Cerrado, Portero Automático. Aparcamiento : Subterráneo, Garaje, Cubierto, Más de uno, Privado. Servicios Públicos : Electricidad, Agua Potable, Teléfono. Categoría : Golf, Casas de vacaciones, Inversión, Lujo, Reventa, Contemporáneo.

---

Destacado:

Golf, Piscina, Aire acondicionado, Vistas a la montaña, Jardín privado, None, Plazas, Golf, Casa de vacaciones, Inversión, Lujo, Reventa