

House en Benalmadena Costa

Referencia: R4307092

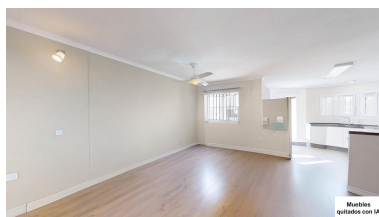
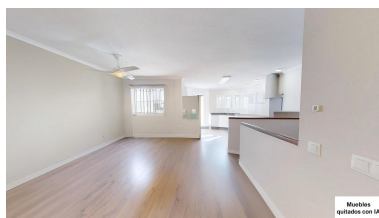


Dormitorios: 2
Estado: Venta

Baños: 2
Tipo de propiedad: House

M²: 129
Plazas: por petición

Precio: 329.990 €



Descripción: **IMPORTANTE: EN ESTA URBANIZACIÓN NO SE PUEDEN HACER ALQUILERES VACACIONALES**
Adosado reformado, en Torremuelle, con vistas al mar. ¿Estás buscando una propiedad cerca de la playa para tus vacaciones o como inversión? Te presento este estupendo adosado ubicado en Benalmádena, zona Torremuelle. Con tan solo 750 metros de distancia a pie hasta el agua del Mediterráneo podrás disfrutar todos los días del sol y las olas. Este inmueble cuenta con dos habitaciones dobles, ambos baños con un excelente estado y cocina totalmente equipada que se abre hacia el salón comedor creando un ambiente amplio e iluminado. Además su terraza privada te permite relajarte mientras contemplas unas espectaculares vistas panorámicas al mar y una piscina comunitaria. La vivienda está reformada completamente lo cual asegura tu tranquilidad sin necesitar preocuparte por reparaciones adicionales. Desde aquí tienes acceso cercano a todo tipo de servicios: restaurantes bares tiendas comerciales centros deportivos gimnasios transporte público autobuses/tren Y si deseas explorar otras áreas turísticas famosas como Marbella - Málaga - Fuengirola; éstos están muy accesibles desde esta localización. Por todas estas razones es difícil encontrar otra opción más acogedora así que ven hoy mismo antes de perderte esta oportunidad única...

Destacado:

None, Piscina, Vistas al mar, Vistas a la montaña, None, Jardín privado, Sistema de alarma, Plazas, Casa de vacaciones, Inversión