

+34 654 198 994

info@planetaproperty.com

---

Comercial en Benahavís

Referencia: R4659205



Dormitorios: por petición

Baños: por petición

M<sup>2</sup>: 34

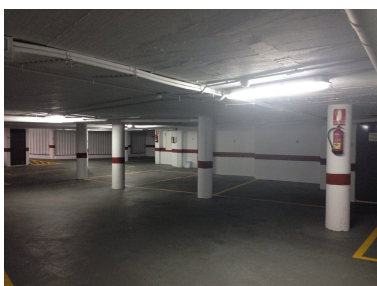
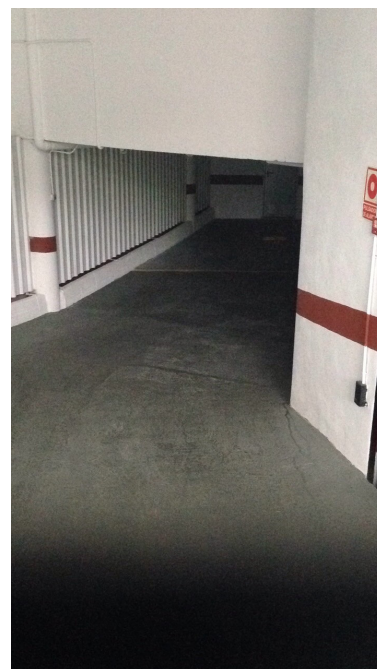
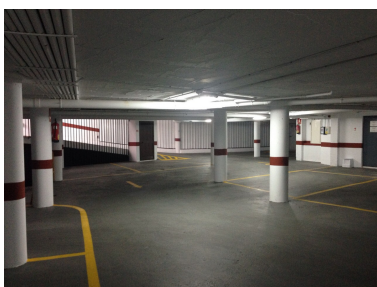
Precio: 12.000 €

Estado: Venta

Tipo de propiedad:  
Comercial

Plazas: por petición

---



---

Descripción: ¡Oportunidad única en el corazón de Benahavis! Disponemos de una amplia plaza de garaje de 30 m<sup>2</sup> en la prestigiosa Urbanización. Este garaje, con capacidad para coche y moto, cuenta con una puerta de entrada automática que se abre cómodamente con mando a distancia, garantizando máxima seguridad y comodidad. La accesibilidad es inmejorable, ya que está situado junto al ascensor del edificio residencial, facilitando el acceso directo desde su hogar. Además, su ubicación es inmejorable: a tan solo 140 metros del colegio Daidin, perfecto para familias que buscan comodidad y rapidez en sus desplazamientos diarios. Aparcar nunca ha sido tan fácil gracias a su diseño espacioso y bien distribuido. No pierda la oportunidad de invertir en una plaza de garaje que combina ubicación privilegiada, seguridad y comodidad. ¡Contacte con nosotros para más información y asegure su visita hoy mismo!

---

Destacado:

Golf