

Casa en Benahavís

Referencia: R4688815

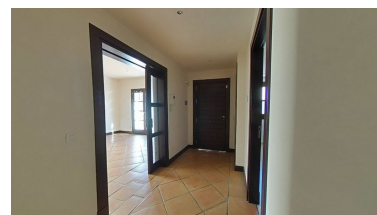
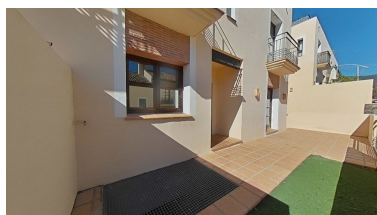
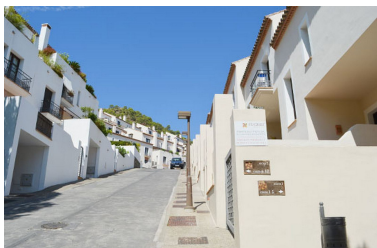
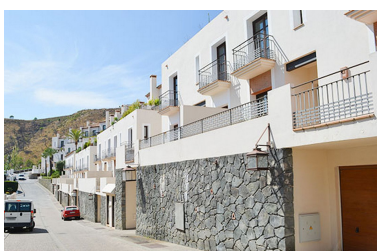


Dormitorios: 3  
Estado: Venta

Baños: 3  
Tipo de propiedad: Casa

M<sup>2</sup>: 287  
Plazas: por petición

Precio: 366.860 €



Descripción: Descubre la elegancia y la comodidad en esta impresionante vivienda unifamiliar adosada en Benahavís. Con una superficie de 287 m<sup>2</sup>, esta residencia ofrece un espacio generoso y bien distribuido, ideal para disfrutar de un estilo de vida exclusivo. La planta sótano alberga un garaje espacioso, una estancia versátil, un dormitorio, un aseo y una práctica zona de lavadero. Al acceder a la planta baja, te recibirá un porche de acceso y una encantadora terraza-jardín. La cocina independiente, totalmente equipada con mobiliario y electrodomésticos de alta calidad, se convierte en el corazón de la casa. El salón-comedor, resaltado por una acogedora chimenea, crea un ambiente cálido y acogedor. Un distribuidor y una elegante escalera te llevarán a la planta primera, donde se encuentran 2 dormitorios con baño incorporado y un balcón privado. La vivienda cuenta con aire acondicionado por conductos, proporcionando un clima perfecto en cualquier época del año. Situada en el Residencial El Casar, en la Urbanización La Pacheca Fases I y II del municipio de Benahavís, esta propiedad se encuentra en un entorno residencial y turístico rodeado de viviendas unifamiliares aisladas, adosadas y en bloque. A solo 7 km de la playa y estratégicamente ubicada entre Marbella, Estepona y Ronda, Benahavís ofrece la tranquilidad de un pueblo de montaña con fácil acceso a los principales centros urbanos. La urbanización cuenta con instalaciones destinadas al ocio, incluyendo extensos jardines, piscinas, casa club, gimnasio y piscina cubierta. Sus calles interiores, adoquinadas y ajardinadas, crean un ambiente encantador. Adosada, Benahavís, Costa del Sol. 3 Dormitorios, 3 Baños, Construidos 287 m<sup>2</sup>. Posición : Pueblo de Montaña, Cerca de Golf, Cerca de Colegios, Cerca de los Bosques, Urbanización. Orientación : Sur. Estado : Buen. Piscina : Comunitaria. Climatización : Aire Acondicionado, Chimenea. Vistas : Montaña, Campo, Panorámicas. Características : Terraza Cubierta, Armarios Empotrados, Cerca de Transporte, Terraza Privada, Baño En-Suite, Servicio de Autobuses. Muebles : Sin Amueblar. Cocina : Parcialmente Equipada. Jardín : Comunitario. Aparcamiento : Garaje, Comunitario. Categoría : Ganga, Barato, Urge venta, Golf, Casas de vacaciones, Inversion, Lujo, Reposición.

---

#### Destacado:

Golf, Piscina, Aire acondicionado, Vistas a la montaña, None, Jardín privado, Plazas, Golf, Casa de vacaciones, Inversión, Lujo