

Apartamento en Benalmadena Costa

Referencia: R4779814



Dormitorios: 2

Baños: 2

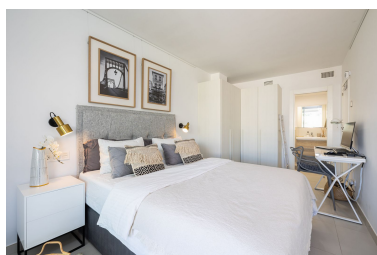
M<sup>2</sup>: 96

Precio: 565.000 €

Estado: Venta

Tipo de propiedad:  
Apartamento

Plazas: por petición



---

Descripción:Increíble apartamento de dos dormitorios en planta baja elevada con jardín privado en el popular edificio de apartamentos Las Palmeras 25, a sólo 400 m del mar y junto a todos los servicios. El apartamento tiene un gran jardín de 48m2 con jacuzzi y zona de barbacoa. Además tiene una terraza privada de 20m2 con cortinas de cristal para disfrutarla durante todo el día. El apartamento se encuentra a 9,5 metros de altura desde el nivel de la calle, por lo que no parece un apartamento con jardín en la planta baja. Tiene excelentes vistas abiertas de algunas pintorescas casas españolas y puede disfrutar del sol de la mañana en su propio jardín y organizar fiestas en la calidez del jacuzzi doble. El apartamento tiene dos amplios dormitorios y dos baños. La cocina abierta está equipada con electrodomésticos y muebles de alta calidad y el salón y el dormitorio principal se abren a la gran terraza acristalada. La propiedad cuenta con un sistema de calefacción y refrigeración y puedes controlar la temperatura con el sistema AirZone en cada habitación. Ahora se están instalando paneles solares individuales en el techo comunitario, lo que hace que esta propiedad sea aún más eficiente energéticamente. También hay un sistema domótico de inteligencia del hogar, que incluye, por ejemplo, detector de fugas de agua y alarma contra incendios. Los pavimentos son de Saloni y los electrodomésticos de cocina de Bosh. La ubicación del apartamento es excelente. Tienes el supermercado Mercadona y el centro de raquetas de Benalmádena justo al lado, y todos los restaurantes y servicios que la Avenida de Las Palmeras puede ofrecer y a solo 2 minutos a pie. La playa está a sólo 400 metros y puedes caminar hasta la estación de tren de Arroy en unos 10 minutos. ¡Qué gran ubicación! Este complejo de apartamentos de lujo fue construido en 2020 y cuenta con elementos de lujo como gimnasio comunitario, sauna y una elegante zona de piscina. La prestigiosa promotora construye en El Higuierón y este es su único edificio de lujo en el centro de Benalmádena. La propiedad cuenta con dos plazas de aparcamiento subterráneo privado y un trastero.

---

Destacado:

Golf, None, Obra nueva, Piscina, Aire acondicionado, Calefacción, Vistas a la montaña, Ascensor, None, Jardín privado, Sistema de alarma, Plazas, Casa de vacaciones, Inversión, Lujo, Reventa