

Apartamento en Nueva Andalucía

Referencia: R4784320



Dormitorios: 2

Baños: 2

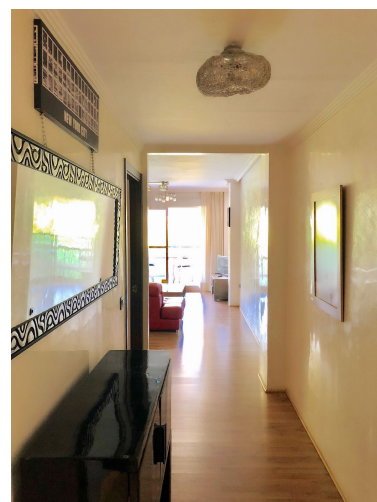
M²: 128

Precio: 430.000 €

Estado: Venta

Tipo de propiedad:
Apartamento

Plazas: por petición





Descripción: Apartamento de esquina mas espacioso y grande que los habituales, amplio y luminoso en el codiciado en Nueva Andalucia frente a Puerto Banus. La propiedad tiene dos dormitorios, dos baños, salón-comedor, amplia cocina y una terraza que circula la propiedad con vistas a los jardines y a la calle. Esta propiedad es para renovar y ofrece mucho potencial ya que es esquina y más grande que los otros apartamentos de dos dormitorios del complejo, con mucho espacio de terraza. Incluye plaza de garaje dentro de la comunidad justo debajo del apartamento. El complejo cuenta con preciosas piscinas y jardines mantenidos con altos estándares. La ubicación es excelente, ya que puedes caminar hasta el gimnasio, la playa, los restaurantes e incluso hay pequeños supermercados muy convenientemente ubicados en el mismo vecindario. Puerto Banus y la playa a un paseo de 10 minutos a pie. Colegios públicos y privados a menos de 5 minutos en coche y opciones de 5 campos de golf en las cercanías a menos de 5 minutos también. Oportunidad de inversión ideal para cualquiera que busque comprar y vivir todo el año, como casa de vacaciones o como inversión de alquiler con buena rentabilidad. La propiedad está alquilada en este momento, por lo que para visitas se ruega avisar con antelación.

Destacado:

Golf, None, Piscina, Aire acondicionado, Calefacción, Jardín privado, Ascensor, None, Plazas, Casa de vacaciones, Inversión, Lujo, Reventa