

Villa en Estepona

Referencia: R4851301

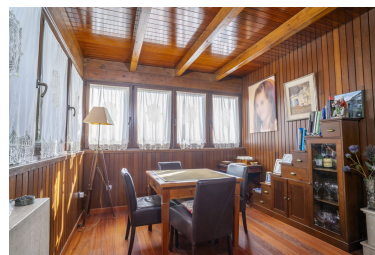
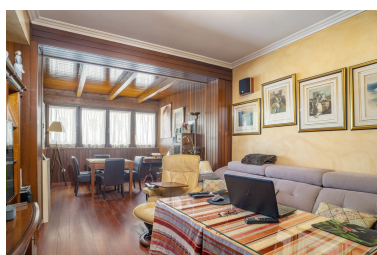


Dormitorios: 4
Estado: Venta

Baños: 4
Tipo de propiedad: Villa

M²: 261
Plazas: por petición

Precio: 600.000 €



Descripción: Chalet adosado en Estepona centro. ¡Oportunidad única en el corazón de Estepona! Esta encantadora casa pareada, ubicada cerca del casco antiguo, te ofrece la combinación perfecta de comodidad y estilo. Con cerca de 265 m² construidos esta vivienda de cuatro plantas cuenta con cuatro dormitorios, tres baños y un aseo de invitados, ideal para una familia que busca espacio y funcionalidad. En la planta baja, después de la entrada de acceso a la vivienda, encontrarás un acogedor salón, un amplio comedor, una cocina completamente equipada, un aseo y un magnífico patio donde disfrutaras de las cálidas noches estivales. Además, dispone de una plaza doble de garaje, una característica muy valorada en esta zona y un práctico lavadero en el sótano. La primera planta alberga tres habitaciones adicionales, y dos baños muy amplios y por último destacar la terraza del dormitorio principal en la última planta de este impresionante inmueble, perfecta para disfrutar del sol mediterráneo. La ubicación es inmejorable: a distancia de paseo de la playa y cerca de todos los servicios esenciales como supermercados, tiendas, farmacias, colegios y el centro médico. Estepona es una ciudad con una gran oferta educativa, y en las cercanías de este chalet pareado encontrarás el prestigioso Colegio San José, a pocos minutos andando. En cuanto a las opciones de ocio y compras, el centro comercial Laguna Village se encuentra a poca distancia en coche. Este centro comercial ofrece una amplia variedad de tiendas, restaurantes y servicios para disfrutar de una experiencia de compras única. La soleada y luminosa ciudad de Estepona es conocida por su encanto y su ambiente tranquilo. Con calles adoquinadas, plazas pintorescas y una gran variedad de restaurantes y tiendas, es el lugar perfecto para disfrutar de la vida mediterránea. Estepona también cuenta con hermosas playas y una amplia oferta cultural, con museos, galerías de arte y eventos culturales durante todo el año. En resumen, este chalet pareado en el centro de la ciudad, es una oportunidad única para aquellos que buscan vivir en una ubicación privilegiada, cerca de todos los servicios y con todas las comodidades necesarias para disfrutar de una vida cómoda y elegante. ¡Ven a visitarla y enamórate de tu nuevo hogar! Estamos a tu disposición para proporcionarte toda la información que necesites y ayudarte a encontrar el hogar perfecto para ti y tu familia. Casa adosada en Estepona Pueblo con una superficie construida de 200 m² distribuidos en 4 plantas. Cuenta con 4 dormitorios, 4 baños, 1 salón, 1 cocina, orientación Este, 2 garajes INSTALACIONES: Calefacción Aire acondicionado

Destacado: