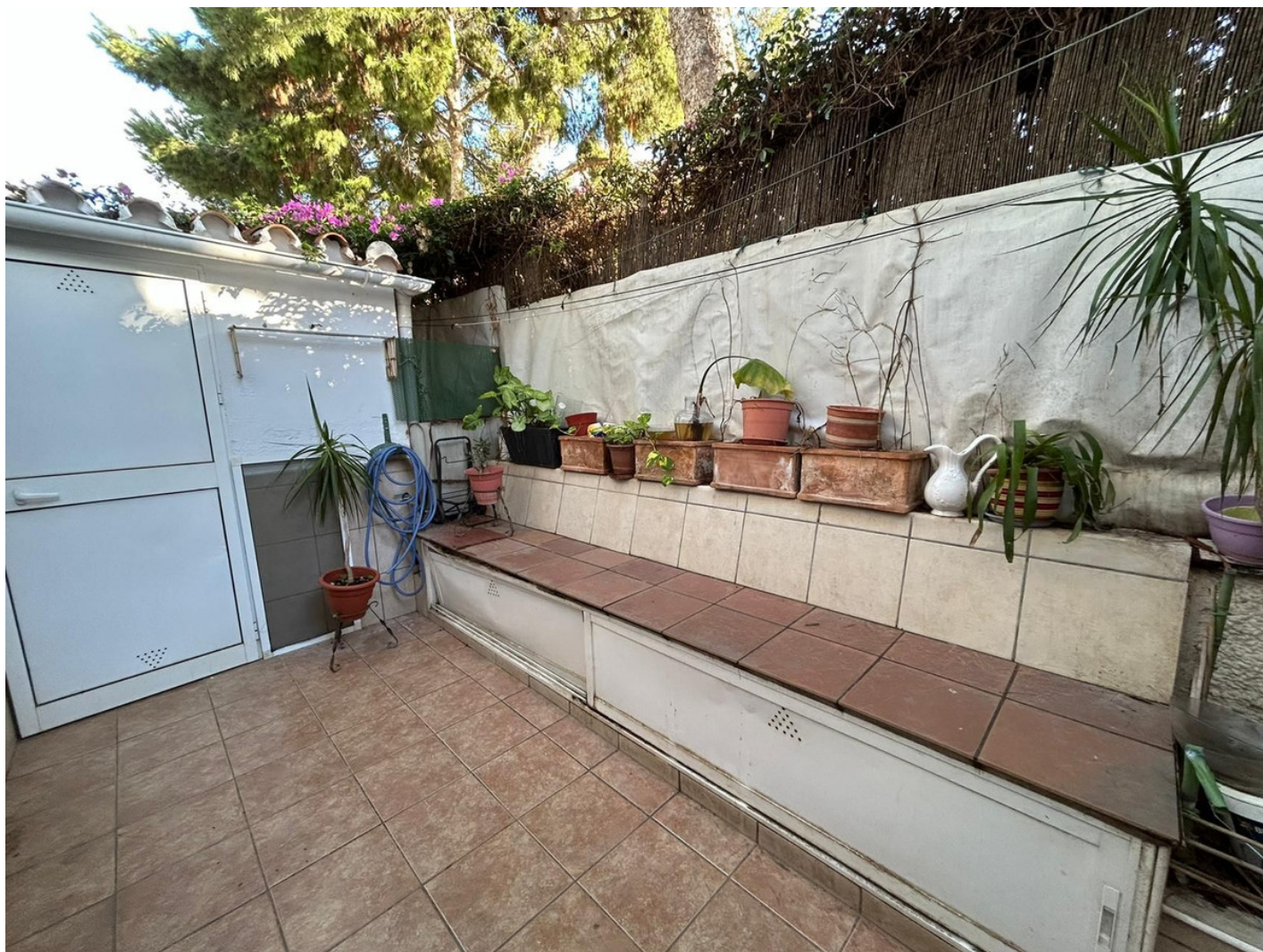


Apartamento en Benalmadena Costa

Referencia: R4861564



Dormitorios: 2

Baños: 1

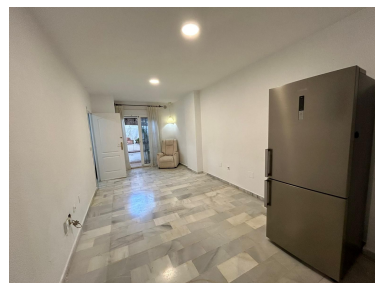
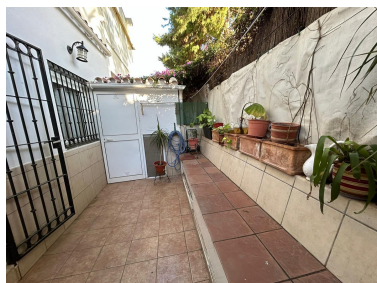
M²: 70

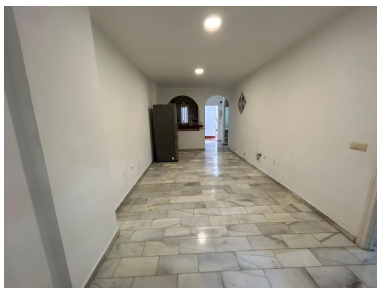
Precio: 208.000 €

Estado: Venta

Tipo de propiedad:
Apartamento

Plazas: por petición





Descripción: Estupendo bajo de 2 dormitorios a solo 300 metros de la playa en Benalmádena Costa Este encantador bajo tiene una ubicación privilegiada en Benalmádena Costa, a solo 300 metros de la playa y a 200 metros del hermoso Parque de la Paloma. Rodeado de todos los servicios necesarios para una vida cómoda y tranquila, se encuentra a solo 10 minutos andando de la estación de tren de cercanías y a 100 metros de la parada de autobús. La propiedad cuenta con dos dormitorios, un baño completamente reformado, y un práctico trastero. Dispone también de una cocina, un luminoso salón-comedor, y una gran terraza privada con mucho potencial. La terraza ofrece diversas opciones de personalización, como cerramientos, césped sintético o natural, y espacio para una barbacoa. Aunque la vivienda necesita algunas reformas menores, su excelente ubicación y características la convierten en una opción ideal tanto para vivir como para invertir. La urbanización es muy tranquila, con acceso a piscina y jardines comunitarios, además de contar con parking privado comunitario. ¡No pierdas esta oportunidad única en una de las zonas más deseadas de Benalmádena Costa!

Destacado:

None, Piscina, None, Jardín privado, Plazas, Inversión