

Ático en Benahavís

Referencia: R4921747

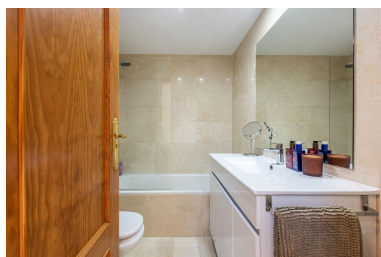


Dormitorios: 2
Estado: Venta

Baños: 2
Tipo de propiedad: Ático

M²: 100
Plazas: por petición

Precio: 310.000 €



Descripción: Oportunidad única en Benahavís pueblo. Ático dúplex con amplia terraza, vistas panorámicas a las montañas que rodean Benahavís y parte de la terraza abierta a orientación sur. El edificio dispone de ascensor que lleva a todas las plantas para una vida más cómoda. Luminoso apartamento situado a tan solo cien metros del centro del pueblo, con todos sus restaurantes y servicios. También cerca del colegio y de las instalaciones deportivas de la zona baja del pueblo. Esta vivienda consta de dos plantas, con una amplia terraza en cada una de ellas. Dos dormitorios y dos baños, siendo el principal en-suite. La cocina podría convertirse fácilmente en un plan abierto con la sala de estar, que ofrece una acogedora chimenea para esas noches de invierno y tiene un bonito acceso a la terraza inferior. Este apartamento también incluye una plaza de aparcamiento en la planta subterránea y un trastero en el mismo edificio.

Destacado:

Golf, Aire acondicionado, Calefacción, Vistas a la montaña, Ascensor, None, Plazas, Reventa