

Casa en Atalaya

Referencia: R4943248

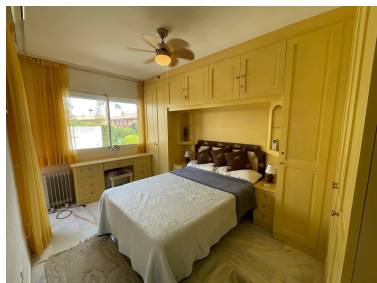


Dormitorios: 3  
Estado: Venta

Baños: 3  
Tipo de propiedad: Casa

M<sup>2</sup>: 200  
Plazas: por petición

Precio: 505.000 €



Descripción: Le ofrecemos este fantástico adosado en la prestigiosa zona de Atalaya en una bonita urbanización, consta de 2 plantas, 3 dormitorios y 2 baños más un aseo en la planta baja. En la entrada de la casa tiene un patio privado muy grande. Esta elegante casa adosada tiene un jardín privado, ideal para los dueños de perros. Al entrar en la planta baja se encuentra un salón muy luminoso y hermoso directamente con el jardín privado y terraza al aire libre, también tiene un aseo y la cocina relativamente grande, decorada en blanco muy agradable y totalmente equipada. En la primera planta se encuentran los 2 dormitorios dobles, un dormitorio individual, los 3 tienen su propio balcón, el dormitorio principal tiene el cuarto de baño con bañera en suite. El otro cuarto de baño en el pasillo está equipado con ducha, dos dormitorios tienen armarios empotrados. La zona es muy conveniente, se puede caminar a todos los supermercados, tiendas, restaurantes y bares en pocos minutos. El famoso puerto «Puerto Banús» está a sólo 4 km y a Marbella se llega en sólo 30 minutos en coche,

Destacado:

Golf, Piscina, Aire acondicionado, Vistas al mar, Jardín privado, None, Inversión, Reventa