

Casa en Atalaya

Referencia: R4957528

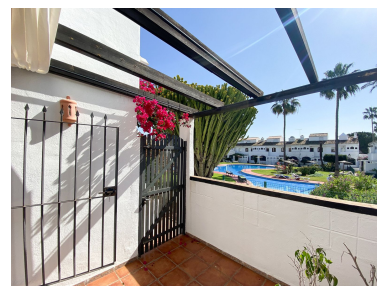
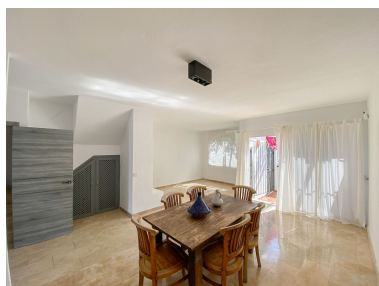


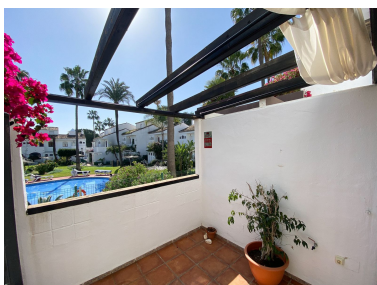
Dormitorios: 4  
Estado: Venta

Baños: 4  
Tipo de propiedad: Casa

M<sup>2</sup>: 135  
Plazas: por petición

Precio: 439.000 €





---

Descripción: Ubicado en el lado de la playa en la codiciada zona de Atalaya-Isdabe, entre Marbella y Estepona, presentamos este chalet adosado perfecto entre comodidad, espacio y una ubicación inmejorable. Situado en una tranquila urbanización junto a la playa, disfrutarás de un entorno privilegiado con acceso directo a servicios, restaurantes y campos de golf de prestigio. La vivienda cuenta con 4 dormitorios y 4 baños, ideal para familias o como segunda residencia. Su distribución funcional ofrece una luminosidad excepcional, salón y la zona de comedor con una terraza privada perfecta para disfrutar del clima mediterráneo. Además, forma parte de una urbanización con piscina comunitaria y jardines cuidados, proporcionando un ambiente relajado y exclusivo. A solo unos 10 minutos de Marbella y Estepona, esta propiedad representa una excelente oportunidad tanto para vivir como para inversión.

---

Destacado:

Piscina, Aire acondicionado, None, Plazas