

## Apartamento en Nueva Andalucía

Referencia: R4978987



Dormitorios: 2

Baños: 2

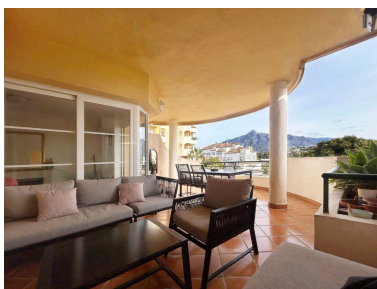
M<sup>2</sup>: 131

Precio: 460.000 €

Estado: Venta

Tipo de propiedad:  
Apartamento

Plazas: por petición





---

Descripción: \*\*Actualmente alquilado hasta el 30 de septiembre.\*\* \*\*Los inversores que estén interesados en comprar una propiedad con un inquilino de alquiler, póngase en contacto con nosotros.\*\* Situado en una de las urbanizaciones más cotizadas de Marbella, este espacioso apartamento en segunda planta ofrece impresionantes vistas a la montaña de La Concha y cuenta con la terraza más grande de la comunidad. A sólo 10 minutos a pie de Puerto Banús, esta propiedad es una oportunidad excepcional para aquellos que buscan una residencia con estilo, una casa de vacaciones o una inversión de alto valor en una ubicación privilegiada. Características de la propiedad: 2 amplios dormitorios, diseñados para la comodidad y la relajación. 2 baños modernos, con acabados de alta calidad. Sala de estar luminosa y acogedora, con una encantadora chimenea para disfrutar de agradables veladas. Amplia terraza privada, la más grande de la comunidad, ideal para comer al aire libre, entretener o simplemente disfrutar de las impresionantes vistas a la montaña. Garaje privado, convenientemente situado en la misma calle que el popular mercadillo de los sábados en Puerto Banús. Servicios comunitarios exclusivos: 3 piscinas muy bien cuidadas, perfectas para relajarse. Pista de pádel, ideal para mantenerse activo. Urbanización segura y bien cuidada, que proporciona un entorno de vida tranquilo y privado. Ubicación inmejorable: A sólo 10 minutos a pie de Puerto Banús, el mundialmente famoso puerto deportivo de Marbella con tiendas de lujo, restaurantes y vida nocturna. Supermercado Mercadona a sólo 200 metros para la comodidad diaria. Centro comercial Centro Plaza a sólo 150 metros, que ofrece una variedad de tiendas, cafeterías y servicios. El edificio más cercano a Puerto Banús de toda la urbanización, lo que garantiza un fácil acceso a todo lo que la zona tiene que ofrecer. Ideal para vivienda permanente, vacaciones o inversión de alquiler. Gastos de comunidad: 200€ al mes IBI: 800€ al año Superficie Construida Interior: 83m<sup>2</sup> Terraza Cubierta: 31m<sup>2</sup> Plaza de garaje subterránea: 11m<sup>2</sup> Trastero 6m<sup>2</sup> Esta propiedad excepcional es un hallazgo raro en Marbella-no pierda la oportunidad de poseer una casa en una ubicación tan prestigiosa y bien comunicada. ¡Programe una visita hoy mismo!

---

#### Destacado:

Golf, None, Piscina, Aire acondicionado, Calefacción, Vistas a la montaña, Ascensor, None, Jardín privado, Plazas, Casa de vacaciones, Inversión