

Apartamento en Nueva Andalucía

Referencia: R5002039



Dormitorios: 3

Baños: 2

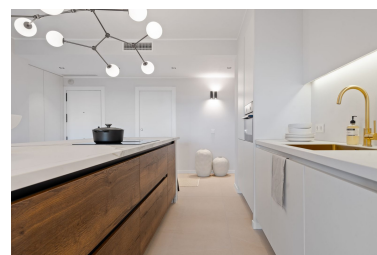
M²: 104

Precio: 897.500 €

Estado: Venta

Tipo de propiedad:
Apartamento

Plazas: por petición



Descripción: Tu refugio tranquilo en Nueva Andalucía, ¡a solo unos pasos de todo lo que necesitas! Este precioso apartamento en planta baja ha sido renovado con mucho detalle e incluye 3 dormitorios y 2 baños, con mejoras realizadas hasta el último detalle, incluyendo sistemas eléctricos nuevos y aire acondicionado. Ubicado en una comunidad cerrada con impresionantes vistas al mar, este apartamento es verdaderamente único. Al entrar, te recibe una amplia zona de cocina y salón de concepto abierto. La moderna cocina cuenta con una gran isla de 3 metros de largo con capacidad para seis personas y está totalmente equipada con electrodomésticos de alta gama. Se integra perfectamente con el elegante salón, que viene completamente amueblado. Desde aquí, puedes disfrutar de las espectaculares vistas al mar y a Gibraltar desde el sofá o salir a la terraza cubierta orientada al suroeste. Hay dos dormitorios para invitados que comparten un moderno baño con ducha a ras de suelo, mientras que el tercer dormitorio es una suite principal diseñada con mucho cuidado. La habitación principal incluye armarios empotrados, un baño en suite semiabierto y acceso directo a la terraza cubierta. La terraza ofrece vistas panorámicas al Mediterráneo, Gibraltar e incluso Marruecos. Gracias a su perfecta orientación suroeste, puedes disfrutar de algunos de los atardeceres más impresionantes de Nueva Andalucía. La comunidad cerrada cuenta con una gran piscina con socorrista en verano, además de seguridad estacional. Los jardines están cuidadosamente mantenidos por dos jardineros a tiempo completo, y hay un conserje disponible en días laborables. La ubicación es excepcionalmente cómoda: el supermercado más cercano está a solo 5 minutos a pie, la playa a 15 minutos caminando, Centro Plaza también a 15 minutos, y Puerto Banús a 20 minutos a pie. Se incluyen dos plazas de aparcamiento subterráneas, así como acceso por ascensor.

Destacado:

Golf, None, Obra nueva, Piscina, Aire acondicionado, Vistas al mar, Vistas a la montaña, Jardín privado, Ascensor, None, Seguridad 24H, Plazas, Golf, Casa de vacaciones, Inversión, Lujo, Reventa