

+34 654 198 994

info@planetaproperty.com

Ático en Benalmadena Costa

Referencia: R5012950

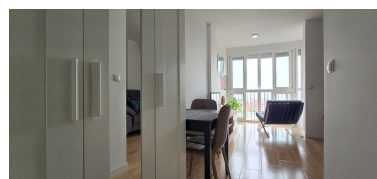
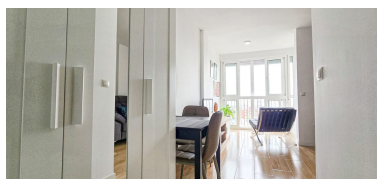


Dormitorios: 1
Estado: Venta

Baños: 1
Tipo de propiedad: Ático

M²: 27
Plazas: por petición

Precio: 165.000 €



Descripción: Estudio Reformado con Vistas Espectaculares | Edificio Iris, Benalmádena Orientación Sureste | 10ª Planta | Vistas al Mar y la Montaña Este impresionante estudio completamente reformado se encuentra en la décima planta del popular Edificio Iris, y ofrece vistas panorámicas inmejorables al mar y la montaña. Desde su balcón orientado al sureste, podrás disfrutar del sol de la mañana mientras ves pasar el mundo—un rincón perfecto para relajarte a cualquier hora del día. Luminoso, espacioso y decorado con mucho gusto, cuenta con una cocina independiente moderna, un baño completo renovado, y está listo para entrar a vivir—ideal como refugio vacacional o inversión inteligente. Situado a pocos pasos de la playa, Arroyo de la Miel y la estación de tren, su ubicación es inmejorable. El edificio ofrece recepción 24 horas, jardines comunitarios, una gran piscina y un bar junto a la piscina en temporada alta, creando un ambiente de resort durante todo el año. Aunque actualmente no dispone de licencia turística, el edificio es muy popular para alquileres vacacionales—una excelente oportunidad de estilo de vida e inversión futura.

Destacado:

Golf, None, Piscina, Aire acondicionado, Vistas al mar, Ascensor, Jardín privado, Seguridad 24H, Plazas, Reventa