

+34 654 198 994

PLANETA PROPERTY
Marbella - Spain

info@planetaproperty.com

Comercial en Mijas Costa

Referencia: R5022001



Dormitorios: por petición

Baños: por petición

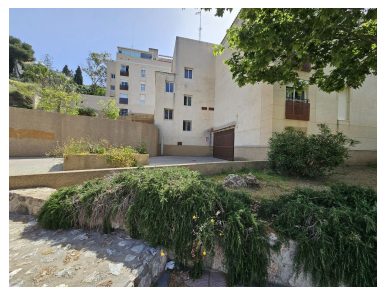
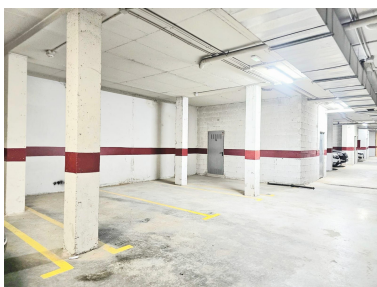
M²: 22

Precio: 29.000 €

Estado: Venta

Tipo de propiedad:
Comercial

Plazas: por petición



Descripción: ¡PLAZA DE GARAJE EN VENTA en La Cala de Mijas ¡Ubicación TOP en plena expansión! ¿Buscas una inversión segura o una solución práctica para tu coche? ¡Esta es tu oportunidad! Ubicación privilegiada: en una zona muy concurrida, justo frente al colegio "El Chaparral", rodeada de servicios como Mercadona, parques, colegios y a solo minutos de la playa de La Cala. Características destacadas: Acceso con puerta automática Sistema de videovigilancia 24/7 Posibilidad de cerrar la plaza (ideal como trastero privado o garaje cerrado) Amplio espacio y fácil maniobra Alta demanda de alquiler por su ubicación estratégica (actualmente alquilada) Zona en constante crecimiento, ideal para residentes, veraneantes o inversores. ¡Tu coche (o tu futuro inquilino) te lo agradecerá! Precio competitivo y alta rentabilidad. Contacta ahora para más información o para visitarla. ¡No dejes pasar esta ocasión en una de las zonas más demandadas de Mijas!

Destacado:

Golf, None, Seguridad 24H, Plazas, Inversión