

Apartamento en Sotogrande

Referencia: R5023051



Dormitorios: 5

Baños: 5

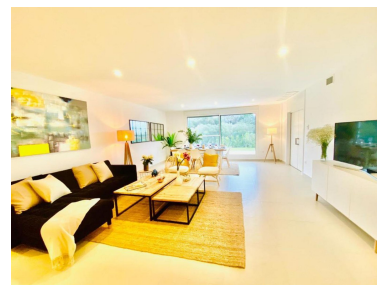
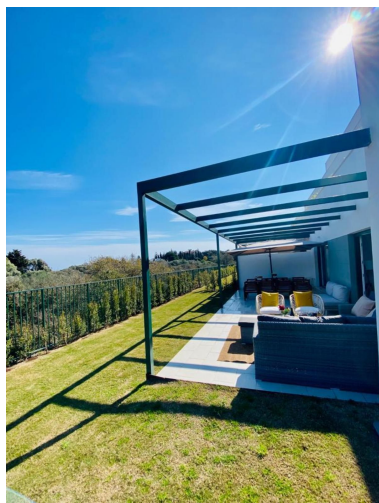
M²: 220

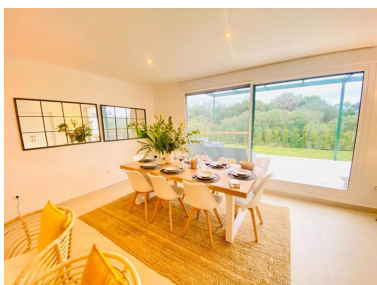
Precio: 839.990 €

Estado: Venta

Tipo de propiedad:
Apartamento

Plazas: por petición





Descripción: Apartamento Garden de Lujo en Senda Chica – La Reserva, Sotogrande Vive el confort de la vida moderna rodeado de naturaleza en este impresionante apartamento en planta baja, ubicado en el corazón de La Reserva, Sotogrande. Junto a un tranquilo bosque de alcornoques, esta vivienda de diseño contemporáneo forma parte de una exclusiva urbanización cerrada con servicios de primer nivel: gimnasio, pistas de pádel y piscinas. Esta amplia Garden House de 5 dormitorios ofrece 4 habitaciones en suite, más un dormitorio independiente con baño para el personal de servicio, un aseo de cortesía, un luminoso salón-comedor de planta abierta de 60 m², cocina moderna con zona de desayuno y una práctica zona de lavandería. Disfruta de una conexión perfecta entre interior y exterior con un jardín privado de 220 m², ideal para relajarse o recibir invitados. Totalmente amueblado con acabados de alta gama, incluye televisores inteligentes en la suite principal y el salón, lavadora-secadora, Wi-Fi, dos plazas de aparcamiento subterráneo y seguridad 24 horas. Elegante, seguro y rodeado de naturaleza: lo mejor de Sotogrande.

Destacado:

Golf, Piscina, Aire acondicionado, None, Jardín privado, Plazas