

Apartamento en Nueva Andalucía

Referencia: R5024389



Dormitorios: 3

Baños: 3

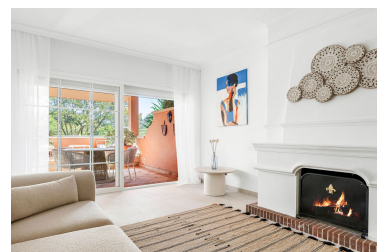
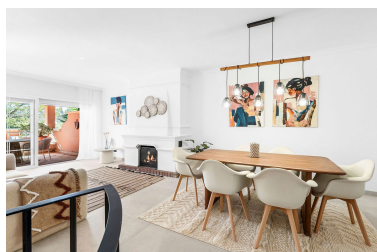
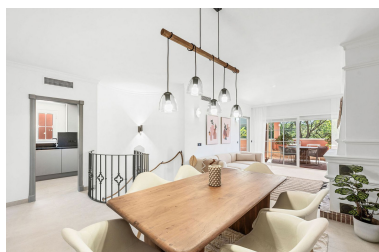
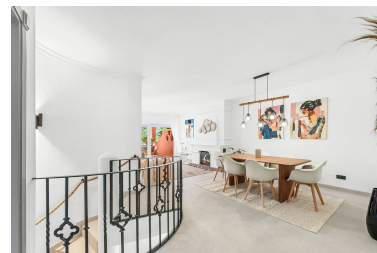
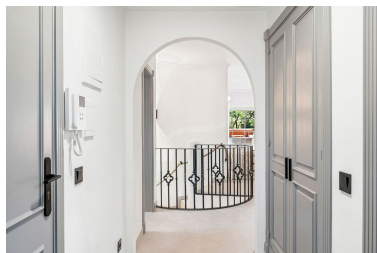
M<sup>2</sup>: 198

Precio: 829.000 €

Estado: Venta

Tipo de propiedad:  
Apartamento

Plazas: por petición



---

Descripción: Bienvenido a este fantástico apartamento duplex en planta baja en Nueva Andalucía con una distancia a pie de todas las comodidades! Esta propiedad ha sido totalmente reformada y modernizada en todas partes, incluyendo nuevas baldosas, baños completamente re-dotados, fontanería actualizada y electricidad. Cuenta con un amplio salón y una sala de cine independiente, que ofrece múltiples espacios para la relajación y el entretenimiento. Situado en una comunidad cerrada, el apartamento ofrece 3 dormitorios y 3 baños, cada uno con calefacción por suelo radiante para mayor comodidad. Al entrar, le recibe un amplio salón y comedor de planta abierta, que se baña con luz natural debido a su orientación orientada al este, perfecto para tomar el sol de la mañana. Grandes puertas correderas de vidrio conducen directamente a una terraza privada con vistas a los jardines y la montaña La Concha. Las ventanas de todo el apartamento están equipadas con persianas eléctricas, que ofrecen comodidad y mayor privacidad. En este nivel, también encontrará la cocina, el dormitorio principal con su baño en suite y armario, así como el segundo dormitorio y otro baño. Ambos dormitorios de arriba incluyen armarios con iluminación incorporada, añadiendo un toque de lujo y funcionalidad. Una escalera conduce a la planta baja, donde encontrará la acogedora sala de cine y un tercer baño. Este nivel también cuenta con un amplio dormitorio con un walk-in closet completo con iluminación ambiental, ideal tanto para almacenamiento como para estilo. Una de las características destacadas de este dúplex es el garaje privado, que ofrece espacio para un vehículo y almacenamiento adicional, accesible directamente desde el apartamento para mayor comodidad. La comunidad cerrada en sí es exuberante con jardines bien mantenidos, donde los caminos de viento conducen a la piscina comunitaria, proporcionando un escape pacífico. A poca distancia de todas las comodidades. ¡Bienvenido!

---

Destacado:

Golf, None, Piscina, Aire acondicionado, Vistas a la montaña, Jardín privado, None, Plazas