

Ático en Estepona

Referencia: R5035243

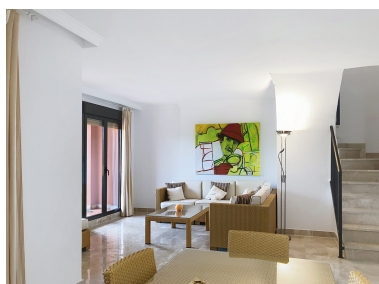


Dormitorios: 3
Estado: Venta

Baños: por petición
Tipo de propiedad: Ático

M²: 195
Plazas: por petición

Precio: 349.000 €



Descripción: Ubicado en la tranquila pero bien comunicada urbanización de Costa Galera, en el oeste de Estepona, este ático dúplex ofrece una combinación perfecta de comodidad y proximidad a servicios esenciales. A solo 200 metros del British School y a 700 metros de la playa, esta propiedad está idealmente situada para familias o aquellos que buscan un estilo de vida relajado cerca del mar, estando además a pocos minutos en coche del centro de Estepona y de tiendas de conveniencia diarias. La propiedad se encuentra en la primera planta del bloque, con la planta principal que cuenta con un amplio salón con comedor integrado y acceso a una cómoda terraza semicubierta, perfecta para disfrutar de comidas familiares o simplemente contemplar las vistas abiertas a la montaña. Junto al comedor, encontrará una terraza adicional cerrada en tres lados que, con la simple adición de una ventana panorámica frontal, puede cerrarse completamente y transformarse en una versátil habitación extra, ideal como oficina en casa, sala de juegos o incluso un cómodo cuarto dormitorio. La cocina es espaciosa y cuadrada con un lavadero contiguo, y aunque actualmente está separada del salón, puede abrirse fácilmente para crear un espacio de concepto abierto. Esta planta también incluye un aseo de invitados. En la primera planta, hay 3 dormitorios con armarios empotrados y 2 baños. El dormitorio principal cuenta con baño en suite y acceso a una amplia terraza adicional con múltiples posibilidades. En la planta superior, un gran solárium es el punto culminante de esta propiedad, ofreciendo un espacio extenso con el potencial de instalar una pérgola, barbacoa y crear una zona chill-out ideal para relajarse y entretenerse. Gracias a su orientación este, la propiedad cuenta con maravillosas vistas al mar pero también vistas a la montaña Sierra Bermeja desde todas las terrazas. El apartamento cuenta con suelos de mármol, aire acondicionado, doble acristalamiento y puerta reforzada, garantizando comodidad y seguridad, así como un garaje subterráneo con plaza de aparcamiento y trastero. La comunidad cerrada incluye cámaras de vigilancia, jardines maduros y 5 piscinas comunitarias. Su proximidad a tiendas, restaurantes, campos de golf y transporte público hace de esta propiedad una opción completa y bien conectada para disfrutar de la vida en la Costa del Sol.

Destacado:

None, Piscina, Aire acondicionado, Vistas al mar, Vistas a la montaña, Jardín privado, None, Plazas