

Apartamento en Benahavís

Referencia: R5040520



Dormitorios: 3

Baños: 2

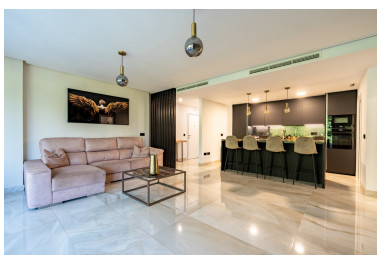
M²: 130

Precio: 789.000 €

Estado: Venta

Tipo de propiedad:
Apartamento

Plazas: por petición



Descripción: Completamente renovado en 2022, este elegante apartamento combina lujo moderno, confort y una ubicación privilegiada, con licencia turística ya concedida. Con 100 m² interiores, dispone de 3 amplios dormitorios, 2 baños completamente reformados con acabados de alta gama y una terraza soleada de 40 m² con vistas panorámicas al campo de golf y a las montañas que lo rodean. Cada detalle ha sido cuidadosamente elegido, incluyendo una cocina de diseño equipada con electrodomésticos Bosch, placa BORA con extractor integrado y una encimera exclusiva. El salón está decorado con papel tapiz de Cavalli, aportando un toque sofisticado y lujoso al ambiente. La propiedad incluye una plaza de aparcamiento privada subterránea, acceso a una piscina comunitaria de uso exclusivo para residentes y un gimnasio cercano con vistas al mar y al campo de golf. Ubicada en una tranquila zona residencial en las colinas, se encuentra a tan solo 2 minutos en coche de San Pedro, a 4 minutos de la playa y a solo 6 minutos del emblemático Puerto Banús. Con licencia turística ya en vigor, esta propiedad es ideal tanto como residencia permanente como para inversión con alta rentabilidad, tanto en alquileres a corto como a largo plazo.

Destacado:

Golf, Piscina, Aire acondicionado, Vistas a la montaña, Golf, Jardín privado, Ascensor, None, Plazas