

Apartamento en Nueva Andalucía

Referencia: R5042215



Dormitorios: 2

Baños: 2

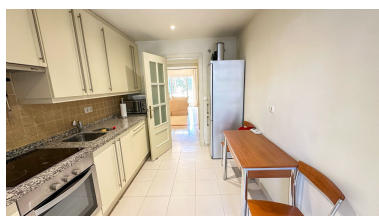
M²: 90

Precio: 350.000 €

Estado: Venta

Tipo de propiedad:  
Apartamento

Plazas: por petición



Descripción: Ubicado a solo unos pasos del vibrante puerto deportivo de Puerto Banús y de la playa, este luminoso y amplio apartamento de 2 dormitorios ofrece una combinación inmejorable de estilo de vida y potencial de inversión. Situado en una urbanización cerrada justo enfrente del prestigioso Royal Padel Club, el inmueble forma parte de un complejo que permite alquileres turísticos, lo que lo convierte en una excelente opción para obtener altos rendimientos estacionales. El apartamento se encuentra en una planta intermedia y disfruta de una orientación sur muy soleada, con una generosa terraza de 10 m<sup>2</sup> que ofrece vistas a los cuidados jardines comunitarios y a la piscina. Con 90 m<sup>2</sup> construidos, dispone de dos baños, cocina totalmente equipada y se vende completamente amueblado — listo para entrar a vivir o alquilar de inmediato. Características principales: 2 Dormitorios | 2 Baños | 90 m<sup>2</sup> Construidos | 10 m<sup>2</sup> de Terraza Urbanización cerrada con zonas comunes en excelente estado A poca distancia a pie de Puerto Banús, la playa, restaurantes y tiendas A solo 5 minutos en coche del centro de Marbella Vistas al jardín y a la piscina Aire acondicionado (frío y calor) Incluye plaza de garaje subterránea y trastero privado Se permiten alquileres turísticos – alta demanda en la zona Extras: Terraza cubierta, televisión por satélite, pistas de pádel, trastero en sótano privado Posición : Área Comercial, Puerto, Cerca de Puerto, Cerca de Tiendas, Cerca del Mar, Marina, Cerca de Marina. Orientación : Sur. Estado : Buen. Piscina : Comunitaria. Climatización : Aire Acondicionado, A/A Caliente, A/A Frio. Vistas : Jardín, Piscina. Características : Ascensor, Terraza Privada, TV Satélite , Trastero, Doble acristalamiento, 24 Horas Recepción, Fibra óptica. Muebles : Amueblada. Cocina : Equipada. Jardin : Comunitario. Seguridad : Recinto Cerrado. Aparcamiento : Subterráneo. Servicios Públicos : Agua Potable, Gas. Categoría : Casas de vacaciones, Inversion.

---

Destacado:

None, Piscina, Aire acondicionado, Calefacción, Jardín privado, Ascensor, None, Plazas, Casa de vacaciones, Inversión