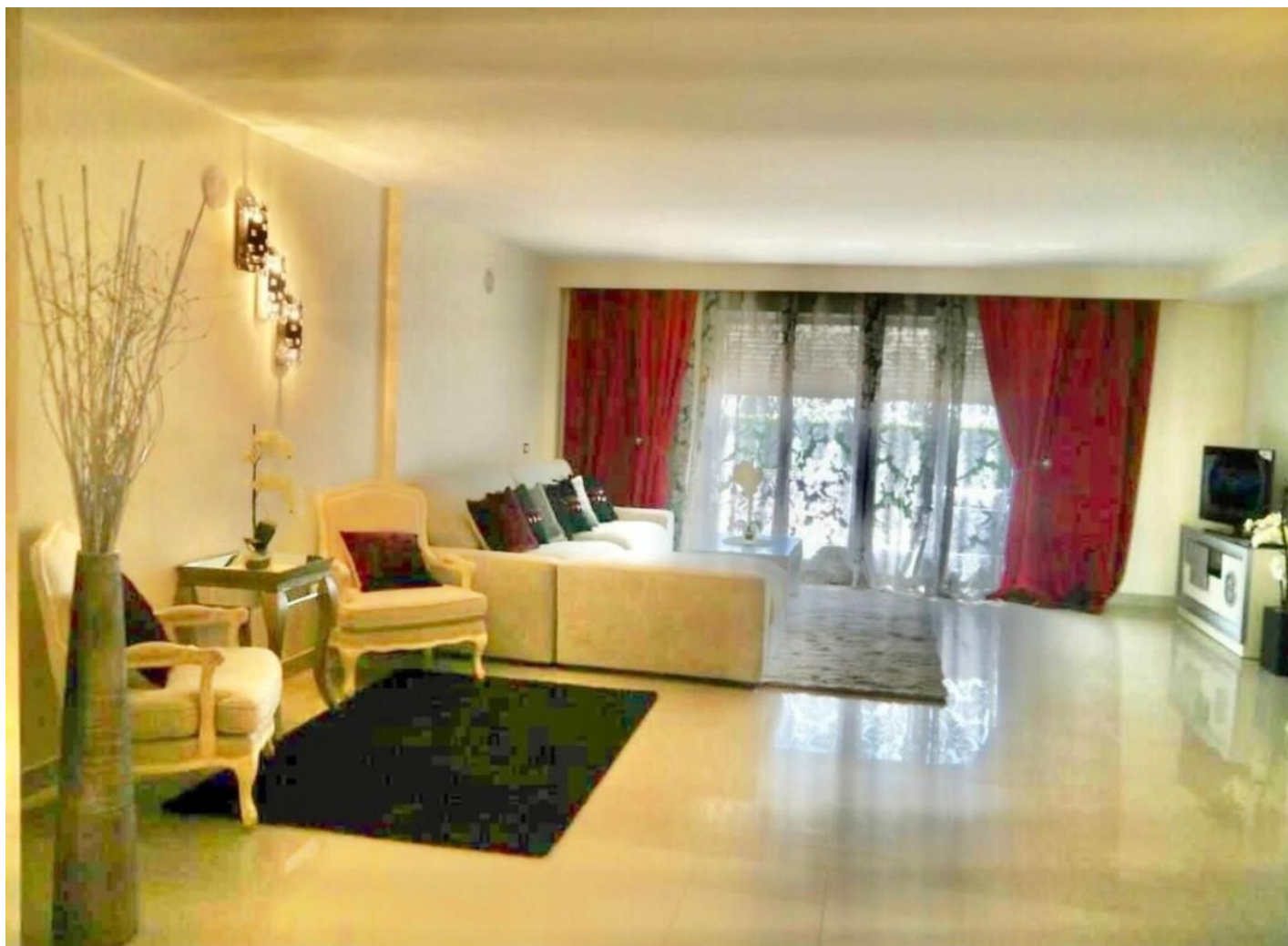


Casa en Atalaya

Referencia: R5046706

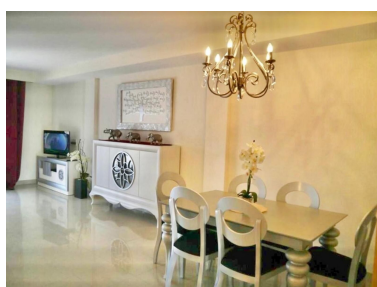
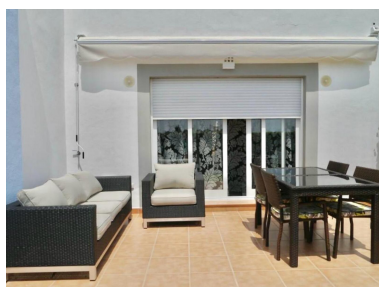


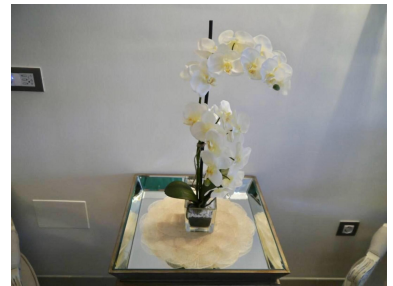
Dormitorios: 3  
Estado: Venta

Baños: 2  
Tipo de propiedad: Casa

M<sup>2</sup>: 227  
Plazas: por petición

Precio: 459.000 €





---

Descripción: Elegante adosado de dos niveles con jardín privado en Atalaya Este espacioso adosado de 227 m<sup>2</sup> se encuentra en una codiciada urbanización en Atalaya. Distribuido en dos niveles, la propiedad ofrece 3 cómodos dormitorios y 2 baños completamente equipados. El salón, amplio y luminoso, cuenta con una acogedora chimenea, mientras que la cocina moderna da acceso a un jardín privado, ideal para disfrutar al aire libre. Gracias a su orientación sur, la vivienda recibe abundante luz natural durante todo el día. Desde la segunda planta se pueden apreciar hermosas vistas al mar. Para mayor confort durante todo el año, dispone de aire acondicionado. La comunidad cerrada ofrece una piscina, jardines paisajísticos y acceso seguro, brindando privacidad y tranquilidad. También incluye una plaza de aparcamiento privada, y la vivienda se vende completamente amueblada, lista para entrar a vivir. Una opción ideal tanto como residencia permanente como inversión para alquiler en la Costa del Sol.

---

Destacado:

Golf, None, Piscina, Aire acondicionado, Calefacción, Vistas al mar, Jardín privado, None, Plazas, Casa de vacaciones, Reventa