

Apartamento en Atalaya

Referencia: R5047735



Dormitorios: 2

Baños: 2

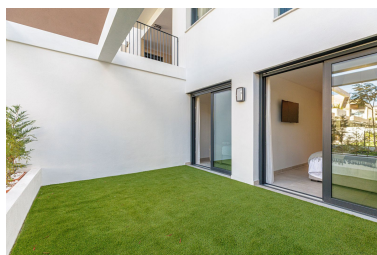
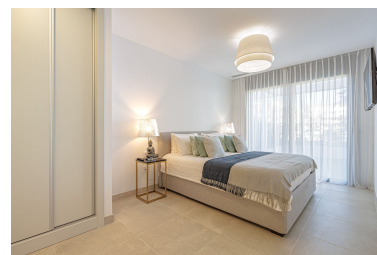
M²: 95

Precio: 690.000 €

Estado: Venta

**Tipo de propiedad:
Apartamento**

Plazas: por petición



Descripción:Exclusivo Bajo con Jardín Privado en Atalaya Emotion — Obra Nueva, Llave en Mano Presentamos este magnífico apartamento de planta baja en una de las zonas más tranquilas y privilegiadas de la prestigiosa urbanización Atalaya Emotion. Totalmente nuevo y sin estrenar, esta vivienda ofrece dos jardines privados, amplitud, luz natural y una calidad constructiva excepcional. Características principales: • 2 dormitorios espaciosos y 2 baños modernos • Salón comedor abierto con gran luminosidad • Cocina de diseño con isla central, equipada con electrodomésticos Siemens • Suelo radiante y aire acondicionado independiente en cada estancia • Amplio jardín privado con vistas abiertas a la zona de relax, lago artificial y parque infantil • Segundo jardín privado con acceso directo desde los dormitorios • Plaza de garaje subterránea grande y trastero amplio incluidos en el precio • Situado en la prestigiosa esquina "Pirámide" del complejo — una de las más cotizadas Ubicación inmejorable: • A solo 7 minutos en coche de Puerto Banús y de las mejores playas y campos de golf • Zona nueva y en expansión, con gran proyección de revalorización • Justo enfrente del colegio Atalaya International School, uno de los 10 mejores colegios bilingües de Marbella • Cero atascos por la mañana: abre la puerta y en 30 segundos estás en el colegio con tus hijos Una vivienda perfecta para familias que valoran el confort, la ubicación y una inversión segura en una de las zonas con más futuro de la Costa del Sol.

Destacado:

Golf, Obra nueva, Piscina, Aire acondicionado, Calefacción, Jardín privado, Ascensor, None, Plazas, Golf, Lujo