

Apartamento en Puerto Banús

Referencia: R5054806



Dormitorios: 3

Baños: 2

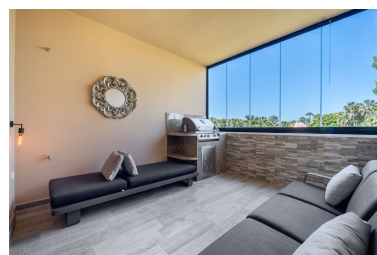
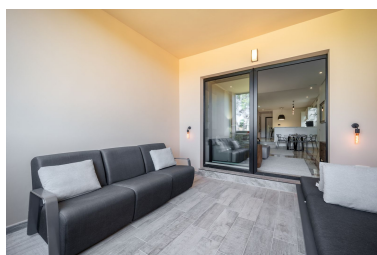
M<sup>2</sup>: 163

Precio: 995.000 €

Estado: Venta

Tipo de propiedad:  
Apartamento

Plazas: por petición



---

Descripción: Apartamento moderno de 3 dormitorios recientemente renovado en planta media en el exclusivo complejo frente a la playa - Las Mimosas, Puerto Banús Este elegante apartamento de 3 dormitorios en planta media ha sido recientemente reformado y combina un estilo contemporáneo con una ubicación privilegiada junto al mar. Diseñado con un concepto de espacio abierto, ofrece una cocina moderna y funcional junto con baños completamente renovados, creando un ambiente sofisticado y relajado a solo unos pasos de la playa. Ubicado en una exclusiva urbanización en segunda línea de playa, la propiedad está a un corto y agradable paseo por el paseo marítimo hasta Puerto Banús, con fácil acceso a su puerto deportivo de clase mundial, tiendas de lujo, restaurantes y vida nocturna, sin renunciar a la tranquilidad de un entorno residencial. Orientación Suroeste con Terraza Impresionante Bañado por luz natural, el apartamento cuenta con una amplia terraza orientada al suroeste con vistas a los exuberantes jardines comunitarios. Las cortinas de cristal permiten disfrutarla durante todo el año, mientras que las zonas de comedor y relax independientes la convierten en el lugar perfecto para entretenerse o desconectar. Además, la terraza incluye una barbacoa exterior integrada, ideal para reuniones al sol del Mediterráneo. Características de la Comunidad de Lujo: Seguridad presencial 24 horas y cámaras de vigilancia (CCTV) Acceso al garaje mediante sistema de reconocimiento de matrícula Dos ascensores por bloque con mantenimiento Jardines comunitarios cuidados con esmero Piscina exterior (acceso con llavero de seguridad) Piscina interior climatizada, jacuzzi, sauna y baño turco para hombres y mujeres Aspectos Destacados del Interior: Suelo radiante en todo el apartamento con termostatos inteligentes Tado (caldera revisada en noviembre de 2024) Sistema de aire acondicionado revisado y limpiado en octubre de 2024 Sistema domótico para control de iluminación y electricidad Nuevos baños Porcelanosa, incluyendo en-suite reformado con ducha tipo lluvia de gran tamaño controlada por Bluetooth Nuevas puertas interiores de diseño (blancas con marcos en negro) Vestidores abiertos y modernos en los dormitorios principal y secundario Nueva puerta de salón a terraza, oscilobatiente y con doble acristalamiento Persianas eléctricas en los dormitorios principal y secundario Mobiliario Incluido y Equipamiento de Alta Gama: Sofá en forma de L de cuero Natuzzi con 1,5 años de uso Dormitorio principal: cama super king de alta gama marca Jensen (Noruega) Segundo y tercer dormitorio: camas tamaño king Sistema de sonido integrado en techo con altavoces Blue Cube, altavoz central Bowers & Wilkins, sistema de cine en casa Yamaha y televisor de 65" con mueble Mobiliario de exterior: sofá de 3 plazas y tumbona, ambos con estructura de aluminio El apartamento se vende completamente amueblado (excepto algunas obras de arte seleccionadas) Comodidades Adicionales: Plaza de aparcamiento subterráneo privada Trastero privado Zonas comunes mantenidas por jardinero y personal de limpieza en el lugar Estilo de Vida Costero Llave en Mano Esta impresionante residencia es ideal para quienes buscan lo último en estilo de vida moderno junto al mar: a pocos metros de la playa y a un corto paseo del ambiente vibrante de Puerto Banús. Con cada detalle cuidadosamente actualizado, esta vivienda está lista para entrar a vivir desde el primer día.

---

Destacado:

Frente a la playa, Piscina, Aire acondicionado, Calefacción, Vistas al mar, Jardín privado, Ascensor, None, Sistema de alarma, Seguridad 24H, Plazas