

Casa en Estepona

Referencia: R5056510

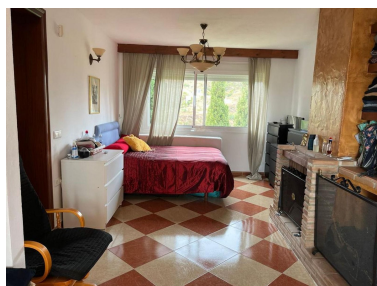


Dormitorios: 4
Estado: Venta

Baños: 4
Tipo de propiedad: Casa

M²: 200
Plazas: por petición

Precio: 375.000 €





Descripción: Magnífica casa adosada en Estepona en la zona de Selwo, calle Alpandei. La casa consta de tres plantas: Planta baja: aseo, salón comedor con chimenea y con dos alturas, gran cocina y un gran jardín con porche. Segunda planta: tres habitaciones, dos baños y dos terrazas. Tercera planta: dormitorio principal súper grande con baño con jacuzzi y terraza. Plaza de parking, aire frío/calor en toda la casa, chimenea. Está ubicada cerca de todos los servicios: supermercados, tiendas, farmacias, colegios, etc. Urbanización cerrada. Jardín privado. Adosada, Estepona, Costa del Sol. 4 Dormitorios, 4 Baños, Construidos 200 m², Terraza 50 m². Posición: Cerca de Puerto, Cerca de Tiendas, Cerca de Ciudad, Cerca de Colegios. Orientación: Suroeste. Estado: Excelente. Piscina: Comunitaria. Climatización: Aire Acondicionado. Vistas: Montaña, Campo, Panorámicas. Características: Terraza Cubierta, Armarios Empotrados, Cerca de Transporte, Terraza Privada, Lavadero, Suelos de Mármol. Muebles: Amueblada. Cocina: Equipada. Jardín: Comunitario. Seguridad: Portero Automático. Aparcamiento: Privado. Servicios Públicos: Electricidad, Agua Potable. Categoría: Barato, Casas de vacaciones, Inversión.

Destacado:

Piscina, Aire acondicionado, Vistas a la montaña, None, Jardín privado, Plazas, Casa de vacaciones, Inversión