

Villa en Guadalmina Alta

Referencia: R5061856

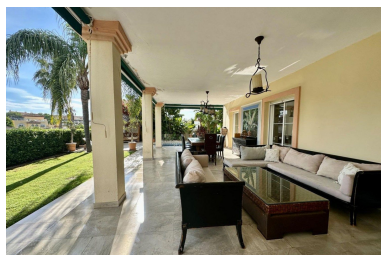
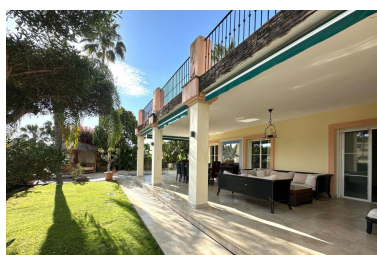


Dormitorios: 7
Estado: Venta

Baños: 6
Tipo de propiedad: Villa

M²: 541
Plazas: por petición

Precio: 1.695.000 €



Descripción: Impresionante villa a cuatro vientos ubicada en Guadalmina, reconocida como una de las mejores urbanizaciones de Marbella. Construida en 2002, la residencia se asienta sobre una parcela llana de seiscientos quince metros cuadrados. El sótano cuenta con aparcamiento para varios vehículos, zona de lavandería y un dormitorio doble con baño en suite, ideal para el servicio. En la planta principal, un amplio recibidor conduce a un comedor de diario que conecta con una gran cocina-office, que a su vez se abre al comedor principal, que se integra con un amplio salón de 45 metros con chimenea, creando así un espacio habitable con dos ambientes diferenciados. Junto al salón se encuentra una versátil estancia que puede servir como sala de estar, despacho o incluso dormitorio, junto con un baño completo para invitados. Además, hay un dormitorio doble con baño en suite; esta cuidada distribución permite vivir en la planta baja sin necesidad de escaleras. Desde el distribuidor, ascendemos a la planta de dormitorios, que consta de dos dormitorios dobles con baño en suite, el dormitorio principal con vestidor y baño privado dividido en varias secciones, y un cuarto dormitorio doble. Varios de los dormitorios tienen acceso a amplias terrazas. Todas las estancias son amplias y la luz natural inunda cada espacio, creando un ambiente cálido y acogedor. El exterior es particularmente impresionante, con un amplio porche cubierto perfecto para disfrutar de agradables momentos con familiares y amigos, además de una piscina y un jardín con zona chill-out para disfrutar de tardes interminables, complementado con una zona de barbacoa cubierta. Al personalizar esta residencia, sin duda la transformará en la casa de sus sueños.

Destacado:

Golf, Piscina, Aire acondicionado, Calefacción, Jardín privado, None, Plazas, Lujo, Reventa