

Apartamento en Estepona

Referencia: R5173753



Dormitorios: 3

Baños: 3

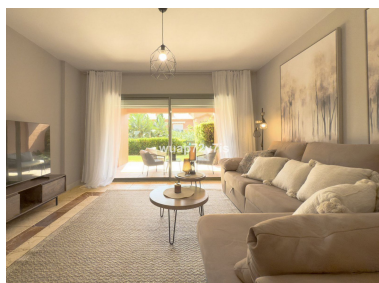
M<sup>2</sup>: 112

Precio: 680.000 €

Estado: Venta

Tipo de propiedad:  
Apartamento

Plazas: por petición





---

Descripción: Apartamento de ensueño en planta baja en Benatalaya Descubre la verdadera paz y elegancia con este impresionante apartamento en planta baja en el prestigioso complejo Benatalaya. Luminoso, amplio y bellamente amueblado, ofrece un acogedor salón-comedor de concepto abierto con acceso directo a tu terraza y jardín privados, el lugar perfecto para relajarte, recibir a tus invitados o simplemente disfrutar de la tranquilidad. La vivienda cuenta con tres dormitorios en suite, una cocina moderna totalmente equipada con zona de lavandería, además de la comodidad de dos plazas de aparcamiento y un amplio trastero. Y sí, se vende amueblado, listo para entrar a vivir. La vida en Benatalaya gira en torno al bienestar y la comodidad. Los residentes disfrutan de 5 piscinas (incluida una climatizada interior), un gimnasio completamente equipado, spa, sauna y exuberantes jardines tropicales. Aquí reina tanta paz que lo único que escucharás será la naturaleza. Para los amantes del golf, esta propiedad ofrece algo realmente único: acceso directo al Atalaya Golf y, con la compra, incluso te conviertes en accionista del Atalaya Golf & Country Club. Practicidad y seguridad en la inversión: la comunidad ya ha aprobado la Licencia Turística, lo que te brinda la flexibilidad de un alto potencial de alquiler junto con la posibilidad de disfrutarlo como hogar vacacional o residencia permanente. Ubicado a pocos minutos de Puerto Banús, Marbella y Estepona, y rodeado de colegios internacionales y campos de golf de primera categoría, esta propiedad es una oportunidad única para combinar estilo de vida, lujo e inversión inteligente. Viviendas como esta no salen al mercado muy a menudo, asegúrate la tuya hoy mismo. Características básicas: 183 m<sup>2</sup> construidos, 112 m<sup>2</sup> útiles 3 dormitorios, todos en suite Muebles incluidos 2 plazas de aparcamiento + amplio trastero

---

Destacado:

Piscina, Aire acondicionado, Calefacción, Ascensor, None, Jardín privado, Seguridad 24H, Plazas, Golf, Inversión, Lujo