

House en Estepona

Referencia: R5189017

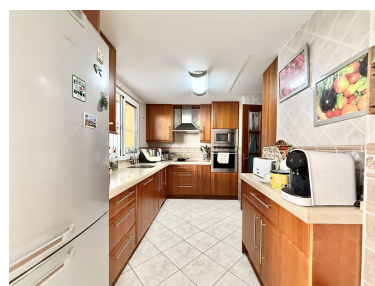


Dormitorios: 4  
Estado: Venta

Baños: 4  
Tipo de propiedad: House

M<sup>2</sup>: 261  
Plazas: por petición

Precio: 700.000 €



Descripción:CHALET PAREADO EN ESTEPONA CENTRO! Oportunidad única en el corazón de Estepona! Esta luminosa y elegante casa pareada, situada a pocos pasos del casco histórico, combina a la perfección comodidad, amplitud y estilo. Con 261 m<sup>2</sup> construidos y distribuidos en cuatro plantas, la vivienda ofrece todo lo necesario para una vida familiar confortable: cuatro dormitorios, tres baños completos y un aseo de cortesía. En la planta baja, tras el acceso principal, se encuentra un acogedor salón-comedor, una cocina totalmente equipada, un aseo y un encantador patio ideal para disfrutar de las agradables noches de verano. En el sótano, la propiedad dispone de un lavadero y una amplia plaza de garaje para dos coches, un auténtico privilegio en esta zona. La primera planta alberga tres dormitorios y dos baños. Finalmente, la última planta encontramos dormitorio principal que dispone de una pequeña terraza y baño completo. En el sótano, la propiedad dispone de un lavadero y una amplia plaza de garaje para dos coches, un auténtico privilegio en esta zona. La ubicación es inmejorable: a solo unos minutos andando de la playa y con todos los servicios a mano como supermercados, farmacias, tiendas, colegios y centro de salud. Estepona es una ciudad con encanto propio: calles empedradas, plazas llenas de vida, una amplia selección de bares y restaurantes, museos, galerías y una programación cultural activa todo el año. Sus playas soleadas y ambiente relajado hacen de ella el lugar ideal para disfrutar plenamente del estilo de vida mediterráneo. En definitiva, esta pareada en el centro es una ocasión única para quienes buscan vivir en una zona privilegiada, con todas las comodidades y rodeados de un entorno encantador.

---

Destacado:

None, Aire acondicionado, Calefacción, Jardín privado, None, Plazas, Reventa