

+34 654 198 994

PLANETA PROPERTY
Marbella - Spain

info@planetaproperty.com

Apartamento en Los Arqueros

Referencia: R5191708



Dormitorios: 2

Baños: 2

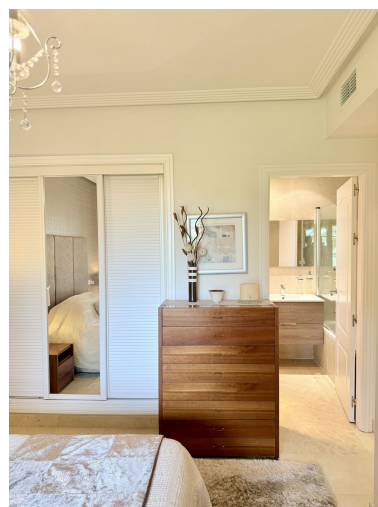
M²: 100

Precio: 485.000 €

Estado: Venta

Tipo de propiedad:
Apartamento

Plazas: por petición



Descripción: Apartamento Esquinero en Planta Baja | Los Arqueros Golf Resort, Benahavís Nos complace presentar este excepcional apartamento esquinero en planta baja en el prestigioso Los Arqueros Golf & Country Club, Benahavís. Esta propiedad, extragrande y luminosa, está lista para entrar a vivir. Características destacadas de la propiedad Al entrar, encontrará un amplio salón-comedor de concepto abierto, bellamente presentado, con un gran sofá esquinero, espacio para seis personas y una atractiva chimenea. Dos puertas dobles ofrecen acceso directo a una terraza cubierta privada orientada al sur, ideal para comer y disfrutar al aire libre, además de un amplio jardín esquinero que ofrece un amplio espacio exterior. La propiedad incluye dos espaciosas habitaciones dobles. La suite principal cuenta con baño privado con bañera y acceso directo al jardín, mientras que un segundo baño completo da servicio a la habitación adicional y a los invitados. Amplios armarios empotrados en toda la propiedad garantizan un excelente espacio de almacenamiento. La hermosa cocina americana luce gabinetes azules estilo shaker y suelos de baldosas decorativas, además de un lavadero independiente y zonas de almacenamiento adicionales. Se incluye una plaza de aparcamiento designada. Servicios y ubicación del complejo Los residentes disfrutan de acceso a amplios jardines comunitarios y una gran piscina. La urbanización se encuentra a solo dos minutos a pie de la casa club de golf Los Arqueros, que ofrece restaurantes de alta cocina, servicio de cafetería abierto todo el día, bolera con restaurante, gimnasio de última generación, pistas de tenis y un campo de golf de campeonato de 18 hoyos diseñado por Seve Ballesteros. La ubicación ofrece impresionantes vistas a la montaña y al campo de golf, con Benahavís, San Pedro y Puerto Banús a menos de 10 minutos en coche. Esta combinación de estilo de vida tipo resort, instalaciones de golf de primera calidad y un cómodo acceso a la costa la convierte en una oportunidad excepcional.

Destacado:

Golf, Golf, Piscina, Aire acondicionado, Calefacción, Vistas a la montaña, Jardín privado, None, Sistema de alarma, Seguridad 24H, Plazas, Golf, Casa de vacaciones, Inversión, Lujo, Reventa