

Ático en Estepona

Referencia: R5201986

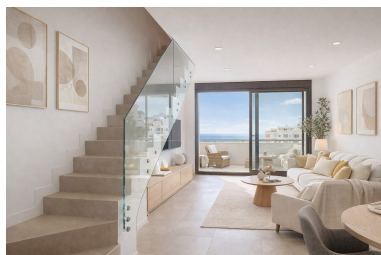
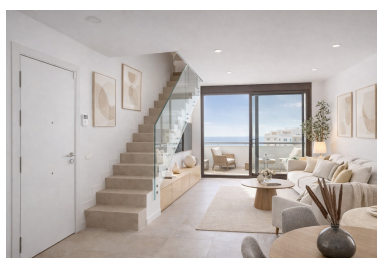


Dormitorios: 3
Estado: Venta

Baños: 2
Tipo de propiedad: Ático

M²: 304
Plazas: por petición

Precio: 759.000 €



Descripción: Este ático dúplex listo para entrar a vivir, ubicado en una moderna comunidad en la zona de Las Mesas del Puerto de Estepona, destaca por su impresionante solárium con vistas panorámicas al mar. Construido en 2025, la propiedad ofrece un estilo de vida contemporáneo en una ubicación privilegiada, con fácil acceso a servicios locales, playas, campos de golf, tiendas, restaurantes y colegios. La residencia forma parte de una urbanización cerrada que cuenta con piscina comunitaria, jardines consolidados, gimnasio y sauna, garantizando un entorno cómodo y conveniente. La planta principal del ático está diseñada para ofrecer confort y funcionalidad. El amplio salón se beneficia de suelos de porcelanato, doble acristalamiento y puertas de cristal que se abren a una terraza privada, permitiendo que la luz natural inunde el interior y ofreciendo vistas urbanas y al mar. La cocina de concepto abierto, totalmente equipada, dispone de electrodomésticos modernos, una península e incluye un lavadero independiente, facilitando las rutinas diarias. El alojamiento consta de tres dormitorios bien proporcionados, cada uno con armarios empotrados y persianas eléctricas para mayor privacidad y confort. La suite principal cuenta con baño en suite y, junto con otro dormitorio, tiene acceso directo a la segunda terraza de esta planta. Ambos baños están acabados con un excelente nivel, con accesorios y grifería de alta calidad. Una moderna escalera con barandilla de cristal conecta el salón con un solárium de 90 m² que ofrece vistas panorámicas abiertas al mar, preinstalación para jacuzzi y amplio espacio para recibir invitados o simplemente relajarse y disfrutar del ambiente mediterráneo. Los acabados han sido cuidadosamente seleccionados: suelos de gres porcelánico, puertas lacadas en blanco, carpintería exterior con doble acristalamiento y persianas motorizadas en el salón y los dormitorios. Además, dispone de aire acondicionado por conductos con control independiente, sistema de aerotermia para agua caliente y ventilación mecánica para garantizar el máximo confort y eficiencia energética durante todo el año. El apartamento incluye 1 plaza de garaje subterránea y un amplio trastero, todo dentro de un complejo cerrado que ofrece seguridad y tranquilidad. La promoción, construida en 2025, ofrece zonas comunes inmejorables: piscinas para adultos y niños, gimnasio totalmente equipado, sauna, jardines paisajísticos, zona para bicicletas y accesos adaptados para todos los residentes. El edificio cuenta con ascensor y accesibilidad universal.

Destacado:

None, Obra nueva, Piscina, Aire acondicionado, Vistas al mar, Ascensor, None, Jardín privado, Plazas