

Comercial en Puerto Banús

Referencia: R5209183



Dormitorios: por petición

Baños: por petición

M<sup>2</sup>: 61

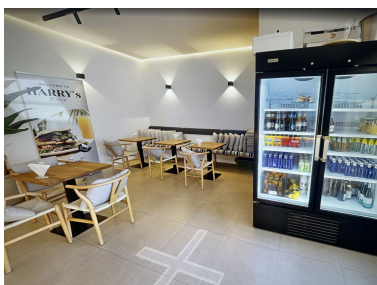
Precio: 900.000 €

Estado: Venta

Tipo de propiedad:  
Comercial

Plazas: por petición





---

Descripción: ¡¡EXCLUSIVO!! Oportunidad única de comprar o alquilar un bar/restaurante/cafetería de éxito en el corazón de Puerto Banús. El negocio funciona con éxito desde hace años y cuenta con una clientela habitual además de turistas de temporada debido a su perfecta ubicación justo al lado de la entrada principal del centro comercial El Corte Inglés. Funciona todo el año. El local tiene 60 m2 en el interior, incluida una cocina totalmente equipada, y una terraza de 90 m2, con una parte de madera. La terraza está parcialmente cubierta y se puede cerrar en invierno. La opción de arrendamiento sería de 350.000€ más 4.500€ de alquiler mensual en un contrato de 5 años. Ambas opciones, compra del local y traspaso de la empresa del restaurante: 1.300.000€

---

Destacado:

None, Aire acondicionado, Inversión