

Apartamento en Puerto Banús

Referencia: R5234464



Dormitorios: 2

Baños: 2

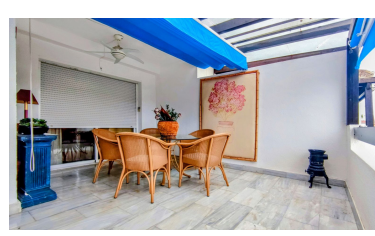
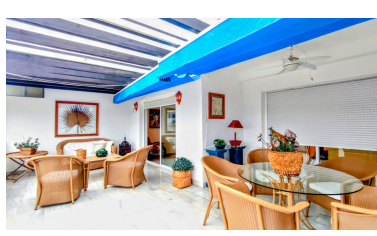
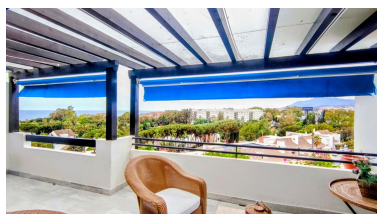
M²: 126

Precio: 799.000 €

Estado: Venta

Tipo de propiedad:
Apartamento

Plazas: por petición



Descripción: A solo dos minutos a pie de la playa, este apartamento en Medina Garden, Puerto Banús, es el lugar ideal para unas vacaciones en familia. Este maravilloso apartamento tiene capacidad para hasta 5 personas. Cuenta con 2 dormitorios y 2 baños, una cocina bien equipada con un lavadero independiente con lavadora, un amplio salón y una gran terraza con comedor y zona de estar con impresionantes vistas al mar y a la montaña. No solo son las increíbles vistas de Gibraltar y la costa africana las que dan a este apartamento su ubicación privilegiada, sino también las impresionantes vistas de los «Pueblos Blancos» por la noche, cuando sus luces se extienden como un Belén por todas las montañas de la zona. El clima del sur de España hace que esta terraza sea el lugar perfecto para sentarse con una copa de vino y unas tapas por la noche, disfrutar de un acogedor desayuno o brunch, o simplemente relajarse con un buen libro con el sonido del mar y las gaviotas de fondo. El apartamento cuenta con dos ascensores y una cómoda plaza de aparcamiento subterráneo con acceso directo al apartamento. También dispone de aire acondicionado central. El apartamento forma parte de una comunidad tranquila y muy bien cuidada, con altos árboles y plantas subtropicales, fuentes de estilo andaluz, una gran piscina con acceso a duchas y aseos, e incluso una pista de pádel. Es increíble cómo este tranquilo oasis puede estar tan cerca de una gran variedad de servicios, a solo un paseo. El Ocean Club (resort de lujo) está justo al otro lado de la calle, así como un paseo marítimo que lleva al paseo de Puerto Banús, que se encuentra a solo cinco minutos a pie de este apartamento de Medina Garden. El Casino de Marbella está al otro lado de la calle, así como un gran mercado al aire libre que reúne a cientos de comerciantes todos los sábados. Se puede acceder fácilmente a varias farmacias, supermercados y tiendas sin necesidad de coger el coche. También hay transporte público en la zona. El encantador casco antiguo del centro de Marbella está a solo 10 minutos en coche. Superficie construida interior: 69 m². Terraza: 25 m². Plaza de aparcamiento: 25 m². Trastero: 7 m². Total: 126 m². Gastos de comunidad: 240 € al mes. IBI: 590 € al año.

Destacado:

None, Piscina, Aire acondicionado, Calefacción, Vistas al mar, Vistas a la montaña, Ascensor, None, Seguridad 24H, Plazas, Frente a la playa, Casa de vacaciones, Lujo