

Apartamento en Benalmadena Costa

Referencia: R5236504



Dormitorios: 3

Baños: 2

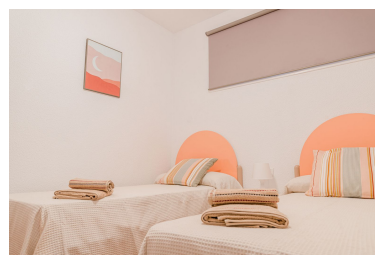
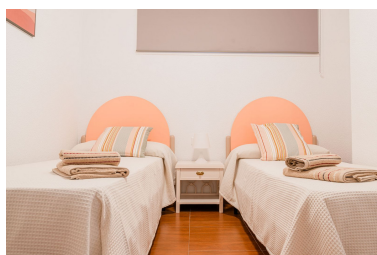
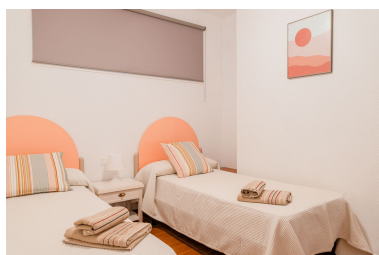
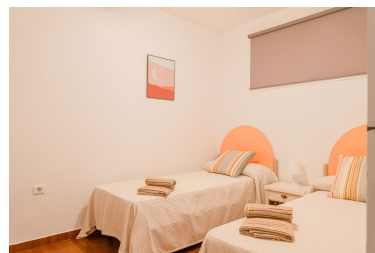
M²: 136

Precio: 575.000 €

Estado: Venta

Tipo de propiedad:
Apartamento

Plazas: por petición



Descripción: ¡Excelente inversión para un apartamento en primera línea de playa! El apartamento se encuentra en primera línea de playa en el Edificio Malibú de Benalmádena. El edificio Malibú cuenta con restaurante y club de playa. El aparcamiento es muy accesible. Uno de los restaurantes más famosos de la playa de Trocadero está a solo 1 minuto a pie. Acceso directo a la playa desde el edificio. El apartamento cuenta con 3 dormitorios, 2 baños, salón y cocina independiente con posibilidad de convertirla en una cocina americana. El apartamento cuenta con licencia turística. No dude en concertar una visita.

Destacado: