

Apartamento en Nueva Andalucía

Referencia: R5238835



Dormitorios: 2

Baños: 3

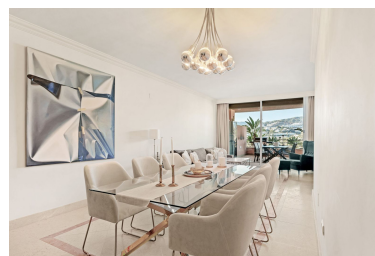
M²: 129

Precio: 685.000 €

Estado: Venta

Tipo de propiedad:
Apartamento

Plazas: por petición



Descripción: Ubicado en la emblemática comunidad de Magna Marbella, este impresionante apartamento en primera planta ofrece vistas panorámicas al campo de golf Naranjos y a las montañas. Magna Marbella goza de una ubicación ideal en Nueva Andalucía, en una de las principales colinas del valle del golf, con vistas únicas en esta codiciada zona. La comunidad ofrece exuberantes jardines maduros y piscinas comunitarias impecablemente cuidadas, además de seguridad las 24 horas, todo ello a poca distancia de los servicios y campos de golf del Valle del Golf. El apartamento presenta una elegante cocina moderna y totalmente equipada con electrodomésticos Bosch y Miele. Más adelante se encuentra un aseo de invitados y el comedor que se extiende hasta el salón, todo con impresionantes vistas abiertas. La propiedad cuenta con una amplia terraza principal, a la que se accede desde el salón, perfecta para disfrutar al aire libre y relajarse. Desde allí se encuentran los dormitorios, incluyendo el dormitorio de invitados, actualmente utilizado como guardería/oficina, con una hermosa pared trasera y un baño de invitados con bañera. El dormitorio principal cuenta con baño en suite con ducha a ras de suelo y bañera de hidromasaje. Desde el dormitorio se accede tanto al balcón con vistas a La Concha como a la terraza principal. Aire acondicionado frío/calor y suelo radiante en toda la vivienda. La propiedad incluye una amplia plaza de aparcamiento subterráneo y un trastero.

Destacado:

Golf, None, Piscina, Aire acondicionado, Vistas a la montaña, Golf, Ascensor, None, Jardín privado, Seguridad 24H, Plazas, Casa de vacaciones, Reventa