

Apartamento en Nueva Andalucía

Referencia: R5244274



Dormitorios: 3

Baños: por petición

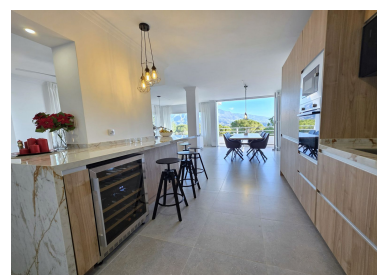
M²: 124

Precio: 695.000 €

Estado: Venta

Tipo de propiedad:
Apartamento

Plazas: por petición



Descripción: Dúplex recién reformado con impresionantes vistas al mar y a la montaña en Nueva Andalucía. Este hermoso apartamento esquinero se encuentra entre pinos, ofreciendo un entorno verdaderamente tranquilo, pero a la vez muy cerca del corazón de Nueva Andalucía, a solo minutos de prestigiosos campos de golf, Puerto Banús y de los mejores restaurantes y boutiques de Marbella. Desde el momento en que se entra, las vistas panorámicas al Mediterráneo y a la montaña de La Concha captan toda la atención, creando una sensación de hogar inigualable. Un acceso privado proporciona acceso directo a la propiedad, y los fantásticos espacios exteriores cubiertos permiten disfrutar del clima de la Costa del Sol durante todo el año. El apartamento se distribuye en dos niveles. En la planta baja, se accede a un amplio espacio de tipo diáfano con una cocina moderna totalmente equipada con elegantes muebles escandinavos y electrodomésticos nuevos, que se integra perfectamente con el salón-comedor. Grandes puertas-ventanas correderas de suelo a techo se abren a un balcón con vistas panorámicas. Aseo de cortesía en la misma planta. En la segunda planta se encuentran tres dormitorios y dos baños, incluyendo la suite principal con acceso a una acogedora terraza con vistas panorámicas. La vivienda dispone de cuatro terrazas independientes, ideales para disfrutar del sol o de la sombra a lo largo del día mientras se contemplan las vistas al mar y a la montaña. Ubicado en una pequeña y exclusiva urbanización cerrada de solo 12 vecinos, jardín y a una hermosa piscina. El apartamento se entrega totalmente amueblado en estilo moderno escandinavo, listo para entrar a vivir. Dormitorios: 3 | Baños: 2 + 1 aseo | Superficie habitable: 163 m² | Terrazas: 42 m² | Orientación: Este | Piscina comunitaria | Año de construcción: 1977 Aeropuerto: 40 min coche - Centro de Marbella: 10 min coche - Puerto Banús: 4 min coche - Golf: 4 campos entre 2 y 5 min coche - Playa: 4 min coche - Servicios, bares y restaurantes: 12 min andando & 2 min coche - Transporte público: 10 min andando El mercado inmobiliario en la Costa del Sol es muy dinámico y los bienes de calidad se están vendiendo rápido. Recomendamos que, si encuentra en nuestra web una vivienda de su interés a un precio de su agrado, se ponga en contacto con nosotros sin demora. Nuestros equipos hacen todo lo posible para asegurar que la información y los precios de las propiedades proporcionados en esta página web sean correctos y al día. No obstante, la información contenida en esta página web podría conllevar errores y omisiones y las propiedades sujetas a cambios de precios y/o a ser retirada de la venta.

Destacado:

Golf, None, Piscina, Aire acondicionado, Calefacción, Vistas al mar, Vistas a la montaña, None, Jardín privado, Plazas, Golf, Lujo, Reventa