

Apartamento en Benahavís

Referencia: R5248747



Dormitorios: 2

Baños: 2

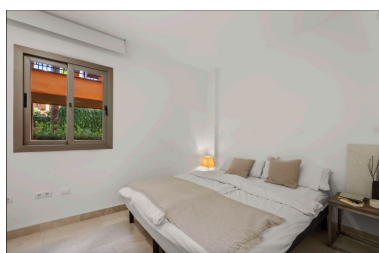
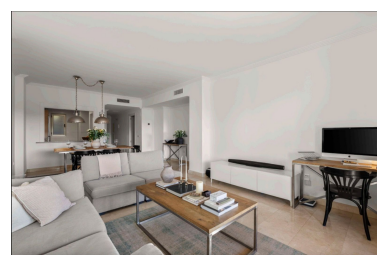
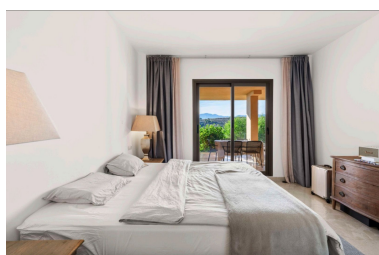
M²: 125

Precio: 564.000 €

Estado: Venta

Tipo de propiedad:
Apartamento

Plazas: por petición



Descripción:Acogedor Apartamento de 2 Dormitorios en Planta Baja con Vistas al Mar y a la Montaña – Hacienda del Señorío de Cifuentes, Benahavís Bienvenido a este encantador y cómodo apartamento de 2 dormitorios en planta baja, que ofrece hermosas vistas al mar Mediterráneo y a las montañas majestuosas, situado en la prestigiosa comunidad cerrada de Hacienda del Señorío de Cifuentes en Benahavís, en la soleada Costa del Sol. Este resort seguro y orientado a familias presume de cuatro piscinas, impresionantes jardines comunitarios y un nuevo gimnasio en construcción – todo en un entorno de baja densidad con 23 bloques de apartamentos y planes de expansión, brindando un ambiente resort con seguridad 24 horas y vistas panorámicas sobre campos de golf como Atalaya, el mar, Gibraltar e incluso la costa africana en días claros. A solo 15 minutos del glamuroso puerto deportivo de Puerto Banús y las playas, con fácil acceso a la A-7 hacia Marbella o el casco antiguo histórico de Estepona, es ideal para vivir todo el año, vacaciones o inversión en el próspero mercado de Benahavís, donde propiedades similares ven un crecimiento anual del 10-15% y fuerte demanda de alquiler. Con 125 m² de espacio cálido y acogedor, el apartamento cuenta con una distribución práctica con comodidades modernas como calefacción por suelo radiante en toda la vivienda y aire acondicionado. Incluye dos dormitorios amplios con armarios empotrados, dos baños completos, cocina totalmente equipada con lavadero y un generoso salón-comedor que se abre a una terraza – perfecta para disfrutar del entorno tranquilo con total intimidad. Se vende completamente amueblado, listo para mudarte o alquilar de inmediato, aprovechando la alta demanda durante todo el año, especialmente en verano. Esta propiedad excepcional combina confort, exclusividad y alto potencial de rentabilidad en una de las comunidades más conocidas de Benahavís – ¡contáctanos hoy para concertar una visita!

Destacado:

Golf, Piscina, Aire acondicionado, Calefacción, Vistas al mar, Vistas a la montaña, Jardín privado, Ascensor, None, Sistema de alarma, Plazas