

House en Atalaya

Referencia: R5286979

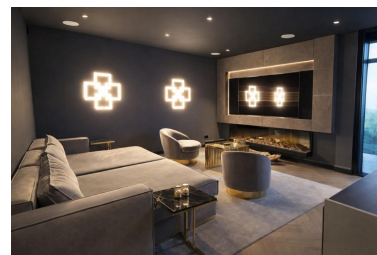
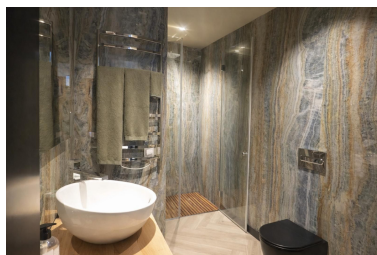
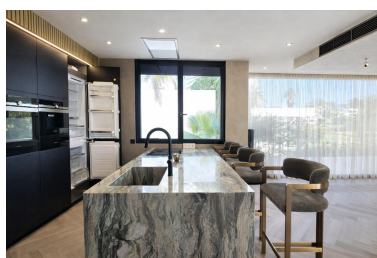


Dormitorios: 3  
Estado: Venta

Baños: 5  
Tipo de propiedad: House

M<sup>2</sup>: 356  
Plazas: por petición

Precio: 1.990.000 €



Descripción: Exclusiva Villa Moderna en Primera Línea de Golf | El Campanario Esta excepcional villa moderna de nueva construcción, situada en primera línea del Golf El Campanario, ofrece una combinación perfecta de lujo, amplitud y elegancia contemporánea. La propiedad cuenta con 3 amplios dormitorios y 5 baños de lujo, acabados con materiales de primera calidad, diseño de alto nivel y mobiliario exclusivo. Los grandes ventanales de suelo a techo permiten la entrada de abundante luz natural, creando espacios interiores luminosos y abiertos con una conexión fluida con las zonas exteriores. Características principales: - Ubicación privilegiada en primera línea de golf en El Campanario Golf & Country House - 3 dormitorios y 5 baños - Diseño de lujo de alta gama con mobiliario cuidadosamente seleccionado - Grandes ventanales y espacios diáfanos que garantizan máxima luminosidad - Piscina privada con vistas panorámicas al campo de golf - Terraza en la azotea / solárium, ideal para relajarse y disfrutar con invitados - Sauna privada para una experiencia completa de bienestar - Lavadero independiente y trastero - Aparcamiento privado para dos coches Ubicación destacada: - Situada junto al Club de Golf El Campanario - A solo minutos de Puerto Banús - Cerca de playas, restaurantes, comercios, colegios internacionales y todos los servicios Esta villa representa una oportunidad única para adquirir una residencia contemporánea en primera línea de golf en una de las zonas más exclusivas de la Costa del Sol, perfecta como vivienda habitual, residencia vacacional de lujo o inversión de alto nivel.

---

Destacado:

None, Piscina, Aire acondicionado, Calefacción, Vistas a la montaña, Golf, Jardín privado, None, Sistema de alarma, Seguridad 24H, Plazas, Casa de vacaciones, Inversión, Lujo