

House en Nueva Andalucía

Referencia: R5309761

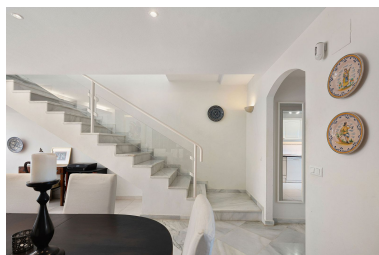


Dormitorios: 3
Estado: Venta

Baños: 3
Tipo de propiedad: House

M²: 280
Plazas: por petición

Precio: 795.000 €



Descripción: Esta elegante casa adosada de tres dormitorios se distribuye en tres amplias plantas, combinando confort, amplitud y una excelente ubicación en el corazón de Nueva Andalucía. Una amplia selección de restaurantes, cafés, bares y boutiques se encuentra a poca distancia a pie, mientras que Puerto Banús, sus playas de arena y prestigiosos campos de golf están a solo unos minutos. La planta principal cuenta con una cocina de buen tamaño con lavadero independiente y una zona de salón-comedor a doble nivel con chimenea, creando un ambiente acogedor. Desde aquí se accede a una terraza privada con acceso directo a los jardines comunitarios y a la piscina. Los tres dormitorios, de generosas dimensiones, disponen de terrazas privadas. La suite de la planta superior destaca por su amplia terraza privada y una terraza adicional con barbacoa integrada y vistas abiertas a los jardines, ideal para comer al aire libre y disfrutar con invitados. Entre sus características adicionales se incluyen entrada privada para vehículos, amplio garaje, tres baños en suite y un aseo de cortesía Ubicada en la codiciada comunidad El Palmeral, compuesta por tan solo 46 casas adosadas, los residentes disfrutan de dos piscinas, jacuzzi exterior climatizado, sauna, gimnasio y cuidados jardines en un entorno seguro y tranquilo. Una magnífica oportunidad para adquirir una amplia vivienda en una de las zonas más exclusivas de Marbella.

Destacado:

Golf, None, Piscina, Aire acondicionado, Vistas a la montaña, Jardín privado, Plazas, Golf, Casa de vacaciones, Reventa