

Apartamento en Puerto Banús

Referencia: R5310157



Dormitorios: 2

Baños: 2

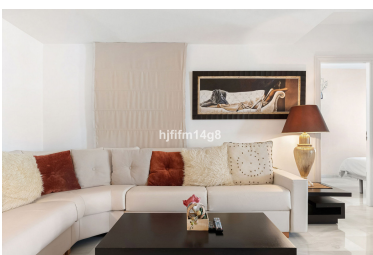
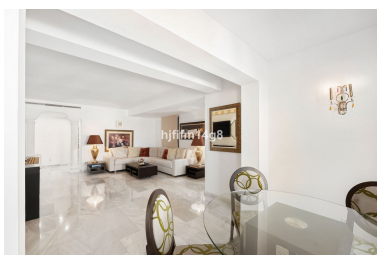
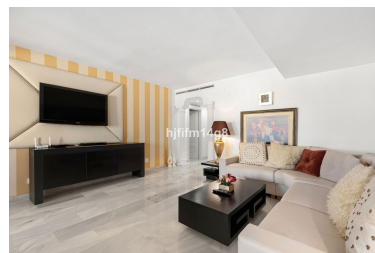
M<sup>2</sup>: 104

Precio: 740.000 €

Estado: Venta

Tipo de propiedad:  
Apartamento

Plazas: por petición



---

Descripción: Este espacioso apartamento en venta en Benabola, Puerto Banús, ofrece una oportunidad única de invertir en una de las ubicaciones más prestigiosas frente al puerto deportivo de Marbella. Situado en segunda línea, la propiedad disfruta de vistas de primera línea al puerto, beneficiándose además de la gran ventaja de no recibir ruidos de restaurantes o bares, lo que garantiza tranquilidad y privacidad en el corazón de Puerto Banús. Con vistas al emblemático puerto y al famoso Bar Sinatra, este apartamento combina ubicación, vistas y un potencial excepcional. La propiedad le da la bienvenida con un recibidor que conduce a una cocina reformada y funcional. Más adelante, se encuentra un baño de cortesía con ducha. El punto culminante de la vivienda es el amplísimo salón, que cuenta con: - Una ventana orientada al patio interior del edificio. - Grandes ventanales panorámicos que ofrecen impresionantes vistas al puerto y a los lujosos yates. La luz natural y el paisaje cautivador crean un espacio de vida luminoso y vibrante en pleno centro de Puerto Banús. A la izquierda del salón, encontrará un dormitorio de invitados que utiliza el baño de entrada. A la derecha, la impresionante suite principal ofrece un espacio excepcional. Actualmente configurada como un gran dormitorio principal con baño en suite y vestidor, esta área podría convertirse fácilmente en dos dormitorios, aumentando significativamente el valor y el potencial de alquiler de la propiedad. Potencial de inversión y extras: Este apartamento representa una fantástica oportunidad de inversión en Puerto Banús, ideal para: - Alquiler vacacional - Ingresos por alquiler a largo plazo - Reforma y revalorización - Uso personal en una ubicación privilegiada frente al puerto Un beneficio añadido muy importante es la inclusión de una plaza de garaje privada subterránea, una característica muy demandada en Benabola y Puerto Banús. Con inmejorables vistas al puerto, generosos metros cuadrados, potencial de desarrollo y una ubicación tranquila pero céntrica, esta propiedad es una verdadera joya en Benabola, Puerto Banús.

---

Destacado:

None, Aire acondicionado, Vistas a la montaña, Ascensor, Plazas