

**Apartamento en Nueva Andalucía**

**Referencia: R5311447**



**Dormitorios: 4**

**Baños: 3**

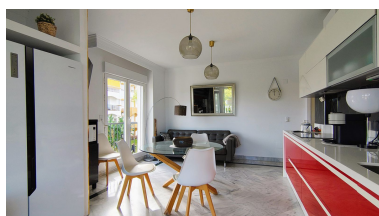
**M<sup>2</sup>: 101**

**Precio: 515.000 €**

**Estado: Venta**

**Tipo de propiedad:  
Apartamento**

**Plazas: por petición**



Descripción: Presentamos este excepcional piso en esquina, ubicado en una de las zonas más estratégicas y demandadas de Nueva Andalucía. Situado en una primera planta con orientación sureste, la vivienda destaca por su luminosidad y su ubicación privilegiada en un complejo cerrado de prestigio. Ubicación y Estilo de Vida: La propiedad redefine la comodidad. Se encuentra a tan solo 800 metros de Puerto Banús, permitiendo disfrutar de la playa y el lujo en un corto paseo a pie. Con acceso inmediato a la carretera, la conectividad es inmejorable: llegará a Puente Romano y la Milla de Oro en solo 6 minutos, o al centro de San Pedro de Alcántara en un instante. Además, cuenta con colegios internacionales, supermercados y servicios de primer nivel a la mano. Distribución y Potencial de Inversión: Originalmente de 3 dormitorios, la propiedad ha sido inteligentemente optimizada a 4 dormitorios y 3 baños completos (añadiendo un baño adicional con ducha). Esta configuración la convierte en una máquina de generar rentabilidad, ideal para el alquiler por habitaciones orientado a trabajadores o estudiantes, con un historial de rendimiento excelente. Características Principales: Zona Exterior: Terraza recién acristalada con sistema Lumon (con garantía vigente), permitiendo disfrutar de este espacio adicional durante todo el año. Urbanización: Complejo seguro con vigilancia 24 horas, amplias zonas verdes, piscinas y pista de pádel. Versatilidad: Aunque está lista para continuar con el negocio de alquiler, su amplitud y ubicación la hacen igualmente perfecta como residencia familiar permanente. Una inversión sólida en el corazón del triángulo de oro (Marbella - Nueva Andalucía - San Pedro)

---

Destacado: