

Apartamento en Benahavís

Referencia: R5324500



Dormitorios: 2

Baños: 2

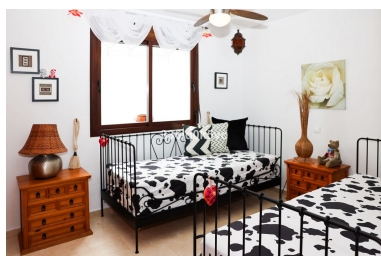
M²: 75

Precio: 320.000 €

Estado: Venta

Tipo de propiedad:
Apartamento

Plazas: por petición





Descripción: Un apartamento de 2 dormitorios en planta baja, impecablemente decorado, con un amplio espacio interior, terraza privada, aparcamiento seguro y una amplia gama de comodidades para una vida cómoda y cotidiana. Listo para entrar a vivir, este apartamento combina calidad, comodidad y un estilo de vida atractivo en uno de los municipios más codiciados de la Costa del Sol. Con un precio de 320.000 €, representa una excelente relación calidad-precio en Benahavís. Características principales de la propiedad • 2 dormitorios y 2 baños, diseñados para la comodidad y la privacidad • Armarios empotrados que ofrecen un excelente espacio de almacenamiento • 75 m² de espacio interior, creando una sensación de luminosidad y amplitud • Terraza privada acristalada de 15 m², ideal para comer al aire libre y relajarse • Superficie total: 90 m², ofreciendo más espacio que muchos apartamentos similares • Cocina totalmente equipada, perfecta para uso inmediato • Lavadero y tendedero independiente, que añaden practicidad para el día a día • Distribución en planta baja con fácil acceso y una fluida integración interior-externo • Plaza de aparcamiento privada incluida, garantizando comodidad y seguridad • Impecable estado decorativo, mantenido a un nivel excepcional • Lista para entrar a vivir, ideal para ocupación inmediata o para alquiler • Construida en 2006, con una sólida construcción y estilo mediterráneo Estilo de vida y servicios a través del Ayuntamiento de Benahavís. Los residentes disfrutan de acceso a una impresionante gama de instalaciones deportivas y de ocio municipales, que mejoran tanto su estilo de vida como su valor: • Pistas de pádel • Pistas de tenis • Campo de prácticas de golf • Piscina • Actividades deportivas y recreativas comunitarias adicionales Estas comodidades hacen que Benahavís sea especialmente atractivo para residentes activos, familias y turistas. Benahavís es famoso por su belleza natural, exclusivas zonas residenciales y una gastronomía excepcional. Ofrece un estilo de vida tranquilo a la vez que se mantiene cerca de la costa y de destinos clave: • A 10-15 minutos de Marbella y Puerto Banús • Rodeado de los mejores campos de golf, como Los Arqueros, La Quinta y El Higueral • Fácil acceso a playas, supermercados, colegios internacionales y servicios diarios • Una zona segura y bien cuidada, popular entre compradores internacionales Este apartamento combina la tranquilidad y el encanto paisajístico de Benahavís con la comodidad de estar a un corto trayecto en coche de la vibrante energía de Marbella y la costa.

Destacado:

Golf, Aire acondicionado, Calefacción, Vistas a la montaña, Plazas