

Apartamento en Nueva Andalucía

Referencia: R5333500



Dormitorios: 3

Baños: por petición

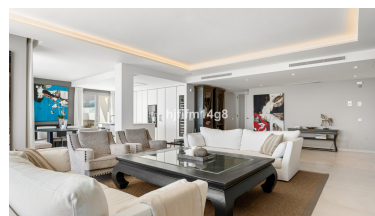
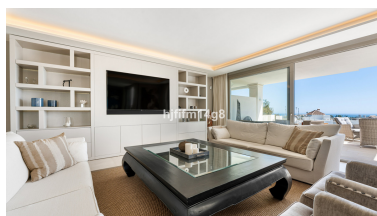
M²: 188

Precio: 1.695.000 €

Estado: Venta

Tipo de propiedad:
Apartamento

Plazas: por petición



Descripción: 9 Lions Residences - ¡el lujo moderno en su máxima expresión! El edificio para este desarrollo se completó en 2018, por lo tanto, las propiedades en venta aquí son contemporáneas y tienen ese factor sorpresa. Este apartamento en planta baja es una visión de la elegancia y el refinamiento con una cuidadosa selección de materiales. Este es un apartamento de planta baja de 3 dormitorios. En el interior, se encuentra el estado de la técnica de cocina de planta abierta con electrodomésticos Gaggenau y un salón abierto y comedor. El salón tiene acceso directo a una espectacular terraza con excelentes vistas al mar y a la montaña. Hay un jardín privado con jacuzzi. Todas las habitaciones han sido exquisitamente diseñadas y acabadas con los más altos estándares. El precio incluye dos plazas de garaje y un trastero. Las instalaciones del complejo están realmente hechas para superar las expectativas. La casa club se encuentra en el corazón de las residencias. En su interior hay un gimnasio bien equipado y una zona de spa, sauna, baño turco, fuente de hielo y piscina cubierta. En el exterior encontrará dos preciosas piscinas al aire libre, perfectas para remojarse en verano. 9 Lions Residences se encuentra en una ubicación privilegiada dentro de Nueva Andalucía. La urbanización está rodeada de campos de golf como Aloha Golf Club, Los Naranjos y Las Brisas. A 5 minutos en coche se encuentra el exclusivo Puerto Banús, que ofrece cocina internacional de cinco estrellas y boutiques de diseño. Alternativamente, El Lago de las Tortugas se encuentra justo al lado y ofrece un tranquilo telón de fondo para los paseadores de perros o los aficionados al picnic.

Destacado:

Golf, Piscina, Vistas al mar, Vistas a la montaña, Jardín privado, Ascensor, None, Seguridad 24H, Plazas, Lujo