

Apartamento en Benalmadena Costa

Referencia: R5338345



Dormitorios: 1

Baños: 1

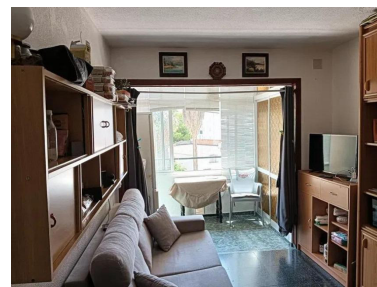
M²: 25

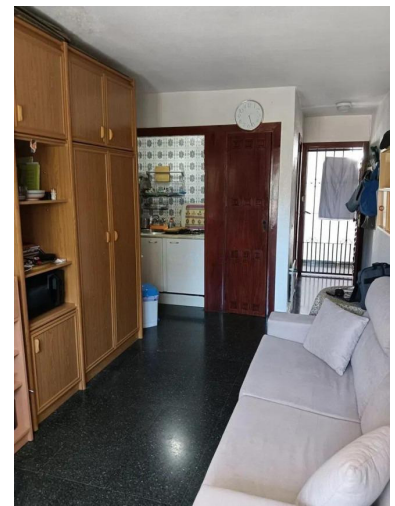
Precio: 160.000 €

Estado: Venta

Tipo de propiedad:
Apartamento

Plazas: por petición





Descripción: Licencia turística aprobada en junta Oportunidad ideal para inversión o segunda residencia cerca del mar. Estudio exterior situado en 4ª planta con ascensor dentro de una agradable urbanización con amplios jardines, piscina comunitaria y parking comunitario. La vivienda cuenta con 25 m2 construidos muy bien aprovechados, dispone de terraza, 1 baño, armarios empotrados, sofá cama y armario con litera, lo que permite optimizar el espacio y alojar cómodamente a varias personas. Ubicado a solo 650 metros de la playa y de Puerto Marina, una de las zonas más demandadas de la Costa del Sol, rodeado de restaurantes, comercios, ocio y transporte. La urbanización ofrece parking comunitario sin plaza asignada, zonas verdes muy cuidadas y piscina, perfectas para disfrutar del clima durante todo el año. Los gastos de comunidad son de 60 €/mes e incluyen gas y agua caliente, lo que reduce considerablemente los costes de mantenimiento. Además, la propiedad se encuentra en trámites para opción de alquiler vacacional, convirtiéndola en una excelente oportunidad para quienes buscan rentabilidad en alquiler turístico. Características principales: 25 m2 construidos 1 baño Terraza Armarios empotrados Planta 4 con ascensor Piscina y jardines comunitarios Parking comunitario Buen estado Certificado energético: F Comunidad: 60 €/mes (agua incluida) Una propiedad perfecta para disfrutar de la costa o generar ingresos desde el primer momento. Licencia Turística aprobada en junta Les informamos que no se encuentran incluidos en el precio de venta nuestros honorarios de agencia. Y que en cumplimiento del Decreto de la Junta de Andalucía 218/2005 del 11 de Octubre, se informa que los gastos de notario, registro, ITP y otros gastos inherentes a la compraventa no están incluidos en el precio. La información facilitada es orientativa, no tiene carácter vinculante y carece de valor contractual. Dicha información puede haber sufrido modificaciones que aún no han sido incorporadas. Le sugerimos se ponga en contacto con la empresa para obtener los últimos datos y/o confirmar los aquí expuestos.

Destacado:

Piscina, Ascensor