

Apartamento en Elviria

Referencia: R5354098



Dormitorios: 3

Baños: 2

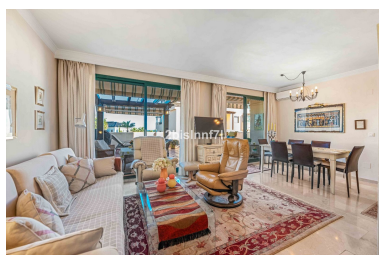
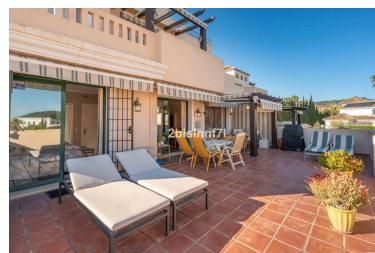
M<sup>2</sup>: 105

Precio: 660.000 €

Estado: Venta

Tipo de propiedad:  
Apartamento

Plazas: por petición



---

Descripción:Amplio y luminoso apartamento con gran terraza, situado en el complejo El Manantial, en Elviria. Descubra este espacioso apartamento situado en la codiciada urbanización El Manantial. Un complejo exclusivo conocido por su ambiente tranquilo y sus cuidados jardines subtropicales, así como por su proximidad a todos los servicios: restaurantes, centro comercial y club de golf. Al entrar en la vivienda, le da la bienvenida un amplio vestíbulo con espacio suficiente para sus objetos cotidianos. A la derecha, encontramos la cocina alargada, totalmente equipada y con lavadero. A continuación, accederá al luminoso salón-comedor, que cuenta con grandes ventanales de suelo a techo con acceso directo a la enorme terraza. El acogedor salón incluye una chimenea, una zona de descanso con sofás y un comedor para 6 personas, ¡perfecto para reuniones familiares! El apartamento cuenta con 3 dormitorios exteriores con armarios empotrados y camas dobles. Todas las habitaciones gozan de mucha luz natural. El dormitorio principal dispone de un cuarto de baño en suite con bañera. Los otros dos dormitorios comparten un amplio cuarto de baño con ducha a ras de suelo. El encanto de la propiedad reside en su amplia terraza con vistas a los alrededores y a los jardines subtropicales, así como vistas parciales al mar. La terraza ofrece espacios diferenciados: una zona chill-out para relajarse, un comedor al aire libre con barbacoa, ideal para cenar al aire libre, y una zona para tomar el sol con tumbonas. También está equipada con toldos para ofrecer sombra durante las horas más calurosas del día. Otras características incluyen calefacción central, una amplia plaza de aparcamiento privada (39 m<sup>2</sup>) y un trastero (14 m<sup>2</sup>). El apartamento está situado en la urbanización cerrada de El Manantial, un complejo de edificios de baja densidad rodeados de un gran y hermoso jardín, con senderos iluminados, cascadas, agradables zonas de descanso y cuatro piscinas. Cerca del complejo hay un parque infantil. Además, a un corto paseo se encuentra el campo de golf Santa María. El apartamento se encuentra a 40 minutos del aeropuerto internacional de Málaga. Está situado a poca distancia del centro de Elviria, donde encontrará varias tiendas de alimentación, restaurantes, bares y servicios de bienestar (por ejemplo, peluquería, estética, dentista). La playa y Nikki Beach Marbella también se encuentran a poca distancia a pie del apartamento (unos 15 minutos). Esta urbanización es ideal para familias, como lugar de vacaciones o como residencia permanente. ¡No te pierdas la oportunidad de visitarla! Gastos de comunidad: Vivienda: 267,63 €/mes Garaje: 115,33 €/mes Trastero: 42,67 €/mes

---

#### Destacado:

Golf, None, Piscina, Aire acondicionado, Calefacción, Jardín privado, Ascensor, None, Plazas, Golf, Casa de vacaciones, Inversión, Reventa