

Apartamento en La Cala de Mijas

Referencia: R5356567



Dormitorios: 2

Baños: 1

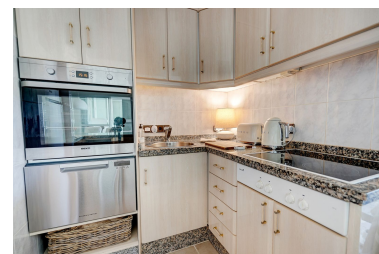
M²: 88

Precio: 549.950 €

Estado: Venta

Tipo de propiedad:
Apartamento

Plazas: por petición



Descripción: Apartamento de 2 dormitorios en primera línea de playa en La Cala de Mijas Situado en el codiciado complejo Butiplaya en La Cala de Mijas, este singular apartamento en planta baja en primera línea de playa y orientación sur ofrece acceso directo al paseo marítimo, la playa y un popular chiringuito a solo unos pasos. Con vistas abiertas al mar y una posición muy poco habitual en la parte frontal del edificio —uno de solo 20 con esta orientación—, esta propiedad destaca como una excelente inversión costera o vivienda vacacional. El apartamento se presenta en muy buen estado, se vende totalmente amueblado y listo para entrar a vivir. Su característica más destacada es el salón de concepto abierto ampliado, donde la terraza original ha sido integrada en la zona de estar, creando un espacio más luminoso y amplio, único dentro de la comunidad. La vivienda cuenta con dos dormitorios, un baño tipo "Jack and Jill", doble acristalamiento y conexión a internet por fibra óptica, ofreciendo confort y funcionalidad. Los residentes disfrutan de acceso directo a jardines comunitarios y a una piscina de 20 metros ideal para nadar, además de aparcamiento comunitario cerrado. El complejo, seguro y compuesto por 100 propiedades, ofrece privacidad sin renunciar a un estilo de vida costero vibrante, con tiendas, restaurantes y todos los servicios de La Cala de Mijas a poca distancia. Esta es una oportunidad única de adquirir una vivienda verdaderamente especial en primera línea de playa en una ubicación privilegiada. Resumen: Apartamento en planta baja en primera línea de playa en Butiplaya Orientación sur con vistas abiertas al mar Salón ampliado único (terracea integrada) Acceso directo a jardines, piscina y paseo marítimo 2 dormitorios con baño tipo Jack and Jill Totalmente amueblado y en muy buen estado Piscina comunitaria de 20 m y aparcamiento cerrado Fibra óptica, doble acristalamiento y armarios empotrados

Destacado:

Frente a la playa, None, Piscina, Vistas al mar, Jardín privado, Ascensor, None, Plazas, Reventa