

House en Benahavís

Referencia: R5364019

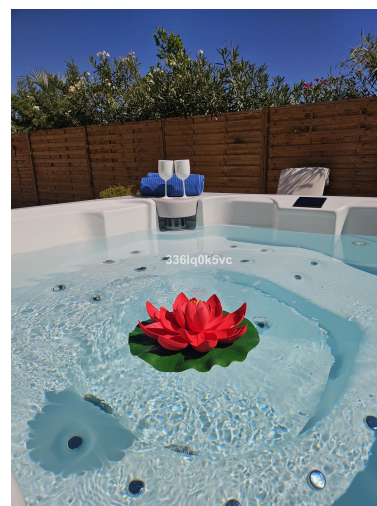
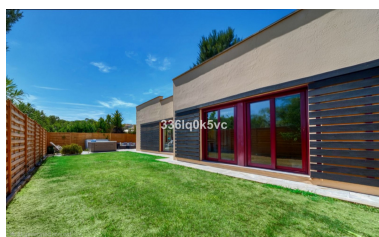


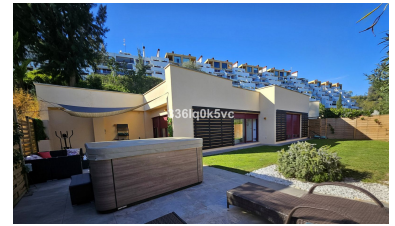
Dormitorios: 3  
Estado: Venta

Baños: 3  
Tipo de propiedad: House

M<sup>2</sup>: 138  
Plazas: por petición

Precio: 550.000 €





---

**Descripción:** Exclusivo Chalet Independiente con Jacuzzi Privado – Parque Botánico, Benahavís Ubicado en las seguras y prestigiosas colinas de Benahavís, este encantador chalet unifamiliar ofrece la combinación perfecta de tranquilidad mediterránea y lujo de resort. Situada dentro de la demandada urbanización "Parque Botánico Las Lomas del Guadalmina", esta propiedad está diseñada para quienes buscan privacidad y una alta calidad de vida. Su Refugio Privado Esta villa ha sido diseñada para el confort, la facilidad de uso y la máxima privacidad: Vivienda en una Sola Planta: La casa cuenta con una distribución práctica en una sola planta, lo que permite un flujo fluido entre las zonas de estar. Parcela Espaciosa: La propiedad se asienta sobre una parcela privada de 320 m Amplia Superficie: Cuenta con una superficie total construida de 153,07 m y una superficie útil interior de 137,50 m Jacuzzi Privado y Jardín: Relájese en su propio jacuzzi privado junto a la vivienda, rodeado de zonas ajardinadas y senderos privados. Máxima Privacidad: El chalet linda con zonas verdes privadas (ZV4) por varios de sus vientos, lo que garantiza un entorno tranquilo y una sensación de libertad frente a los vecinos. Instalaciones de Resort de Clase Mundial Como propietario dentro del complejo Parque Botánico, disfrutará de acceso exclusivo a amplias zonas comunes: Wellness & Spa: Instalaciones profesionales que incluyen una lujosa piscina cubierta climatizada, sauna relajante y jacuzzi comunitario para disfrutar durante todo el año. Natación y Sol: Varias piscinas exteriores de gran tamaño situadas entre exuberantes jardines botánicos. Estilo de Vida Activo: Diversas instalaciones deportivas y hermosos senderos para caminar por todo el recinto cerrado y vigilado. Ubicación y Detalles Clave Año de Construcción: La propiedad fue declarada como obra nueva y registrada oficialmente en 2004. Ubicación Prime: Situada en Benahavís, uno de los municipios más exclusivos de España, conocido por su belleza natural y su proximidad al río Guadalmina. Vida al Aire Libre: Incluye una amplia terraza exterior integrada en la construcción, perfecta para cenar al aire libre. ¿Busca una villa privada donde disfrutar de su propio jacuzzi teniendo a la vez acceso a las instalaciones de un resort de lujo? Esta casa en Benahavís ofrece un estilo de vida incomparable.

---

**Destacado:**

Golf, Piscina, Aire acondicionado, Calefacción, None, Jardín privado, Seguridad 24H, Plazas, Casa de vacaciones, Inversión, Lujo