

House en Calahonda

Referencia: R5379025

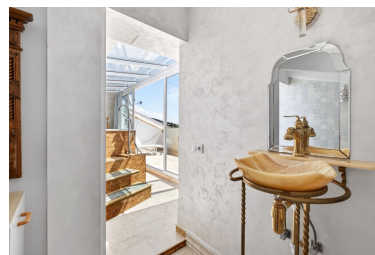


Dormitorios: 4  
Estado: Venta

Baños: 3  
Tipo de propiedad: House

M<sup>2</sup>: 210  
Plazas: por petición

Precio: 537.000 €



Descripción: Esta preciosa casa adosada se encuentra en una exclusiva urbanización cerrada con pocas viviendas, ofreciendo un ambiente tranquilo y privado rodeado de más de 20.000 m<sup>2</sup> de exuberantes jardines comunitarios. Situada junto a Cabopino Golf, la propiedad disfruta de impresionantes vistas panorámicas al mar Mediterráneo, al campo de golf y a las montañas. La vivienda ha sido terminada con materiales y acabados de alta calidad, combinando elegancia moderna, confort y abundante luz natural. Sus grandes ventanales de suelo a techo con tecnología alemana premium Schüco crean espacios luminosos y acogedores en toda la casa, además de garantizar un excelente aislamiento y confort durante todo el año. En la planta principal encontramos una cocina totalmente equipada, un aseo de invitados y un amplio salón-comedor de concepto abierto con acceso directo a una soleada terraza, el lugar perfecto para relajarse y disfrutar de las espectaculares vistas. En la planta inferior se encuentran tres amplios dormitorios y dos baños, con acceso a otra terraza y a un jardín privado, ideal para disfrutar de la vida al aire libre, pasar tiempo en familia o recibir invitados. Uno de los elementos más exclusivos de esta propiedad es la planta superior, actualmente diseñada como un espacio privado de spa y bienestar. Esta impresionante zona cuenta con una lujosa bañera alemana Kaldewei Duo para dos personas, un techo parcialmente acristalado y acceso a una terraza privada donde podrá relajarse completamente mientras disfruta de increíbles vistas al mar y a la montaña con total privacidad. La ubicación es excelente, a solo unos minutos del Puerto Deportivo de Cabopino, preciosas playas, restaurantes, beach clubs, supermercados y varios colegios internacionales. Marbella centro y Puerto Banús también se encuentran muy cerca, mientras que el Aeropuerto de Málaga está a tan solo unos 30 minutos. Características: Vistas panorámicas al mar, golf y montaña Primera línea de Cabopino Golf Exclusiva urbanización cerrada con amplios jardines comunitarios Piscina comunitaria Sistema de videovigilancia Acabados de alta calidad en toda la vivienda Ventanales premium alemanes Schüco Jardín privado y varias terrazas Planta superior estilo spa con bañera de lujo Interiores amplios y luminosos Entorno tranquilo, privado y seguro Cerca de playas, puerto deportivo, restaurantes y todos los servicios

---

Destacado:

Golf, Golf, Piscina, Vistas al mar, Vistas a la montaña, Jardín privado, Plazas, Golf, Casa de vacaciones, Reventa